

Grønt Råd 20. juni 2024

Kærgårdsmølle naturskole, Kjærgårdsmøllevej 5, 7600 Struer



STRUER
KOMMUNE

Dagsorden

16:00 – 17:00 Ordinært møde

17:00 En let aftensmad (ved NST)

17:30 Velkommen til medlemmer fra Teknik-, Miljø- og Klimaudvalget

17:40 Kort præsentation af natur og vandløbsprojekt Fousing dambrug

17:55 Fælles kørsel i egne biler til Pilgårdvej 6/Bredkær Bæk

18:00 Præsentation af natur og vandløbsprojekt Fousing dambrug

Ca. kl. 19:00 Afslutning

Ordinært møde

1. Proces ved miljøuheld (DN, Helle Lyngs)
 - Indledende oplæg v. John P. Hansen, Struer Kommune
2. Næste møde
3. Evt.

Proces ved miljøuheld

Tilsynsmyndighed

Kommunen er tilsynsmyndighed og skal påse, at loven, bekendtgørelser, forbud, påbud og vilkår overholdes

Tilsynsmyndigheden skal foranledige et ulovligt forhold lovliggjort.

- Ikke pligt til at føre et systematisk opsøgende tilsyn
- Pligt til at reagere, når vi bliver opmærksom på et ulovligt forhold

DELPLANER OG INDSATSPLANER

[Arbejdsmarked og
Borgerservice](#)[Børn og Unge](#)[Handicap, Social og Psykiatri](#)[Intern Service](#)[Kultur, Fritid og
Lokalområder](#)[Plan og Miljø](#)

- Akutte miljøuheld
- Drikkevand
- Kystbadevandsforurening
- Spildevandsforurening
- Svømmebadsanlæg

[Skoler og Dagtilbud](#)[Sundhed og Omsorg](#)[Teknisk Drift og Anlæg](#)[Turisme og events](#)

Delplaner og indsatsplaner > Plan og Miljø > Akutte miljøuheld

Akutte miljøuheld

Situation

Akut forurening på jorden, i vandløb og søer samt af kystnære områder.

Ved akut forurening forstås udslip af forurenende stoffer. Udslip forekommer typisk i forbindelse med trafikulykker, væltede køretøjer, udslip fra virksomheder, lækage fra ledninger og tanke og lignende situationer.

Indsatsen skal forhindre eller forebygge efterfølgende jordforurening og skadelige virkninger på overfladevand, grundvand, menneskers sundhed og naturen i øvrigt.

Nordvestjyllands Brandvæsen er beredskab i forbindelse med akut forurening. Struer Kommunes Center for Plan og Miljø yder miljøfaglig bistand.

Ved observationer af olie, eller mistanke om anden forurening i det marine område, Limfjorden, kontaktes Søværnets Operative Kommando (SOK), der varetager beredskabet her.

Alarmering

Alle borgere og virksomheder skal kontakte alarmcentralen på telefon 112, hvis der er behov for en akut miljøindsats. Nordvestjyllands Brandvæsen tilkalder en miljømedarbejder fra Plan og Miljø for miljøfaglig bistand.

Tilkald indenfor normal arbejdstid:

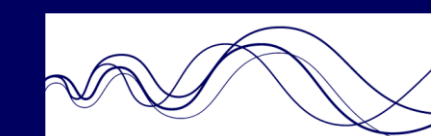
Tlf. 9684 8481.

Tilkald udenfor normal arbejdstid:

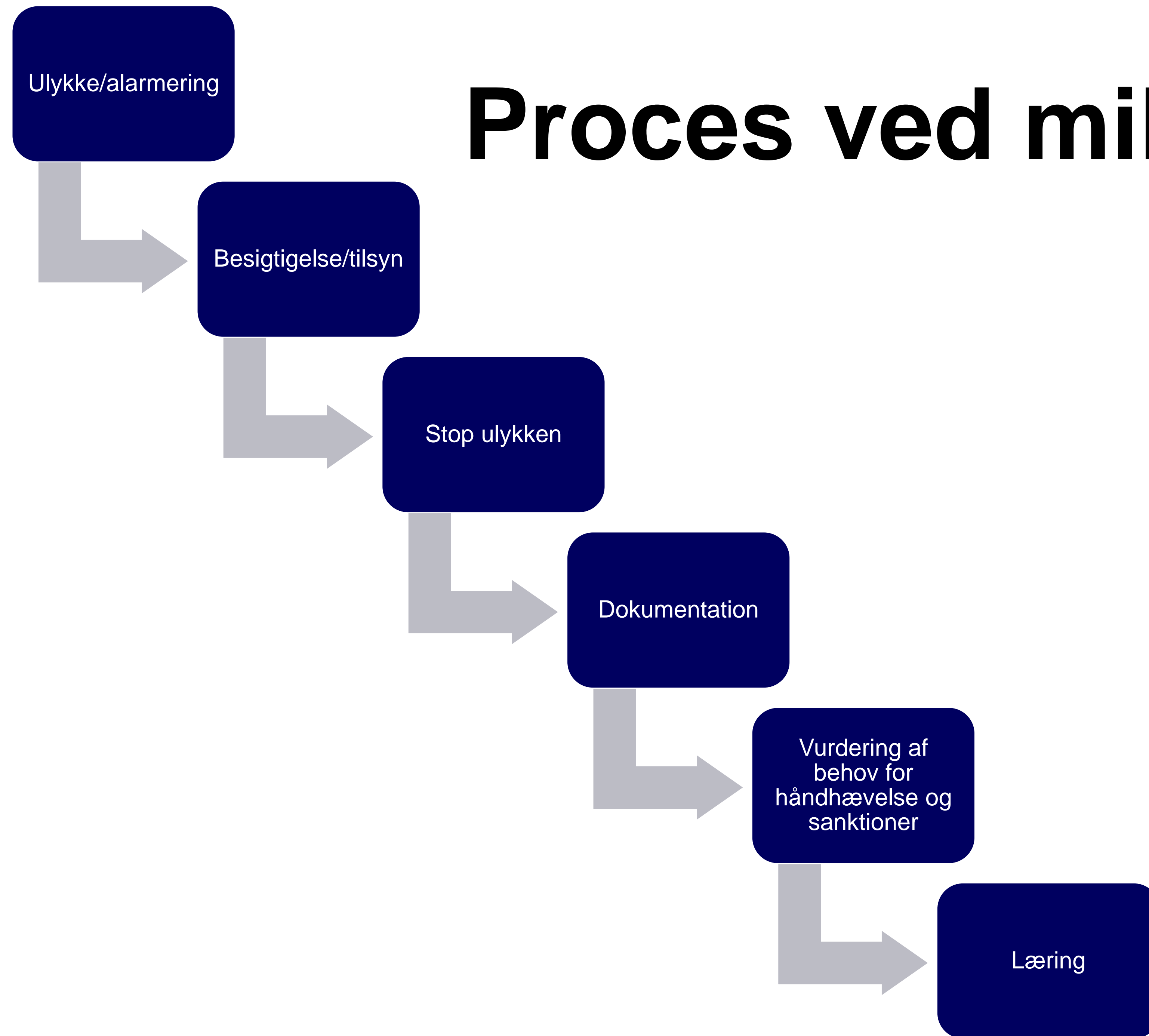
Miljøvagtordning – Liste over navne og numre fremgår af kommunens ESDH. Indsatsleder ved beredskabet har også listen.

Ved forurening af kystnære områder

Bekæmpelsesindsats mod forurening af de danske farvande varetages efter havmiljøloven af forsvaret, SOK.



Proces ved miljøuheld



- Beredskab
- Anmeldelse
- Miljøvagt

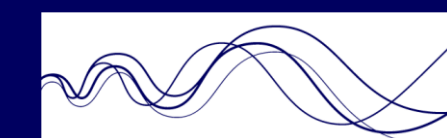
Ulykke/alarmering



Mødes med beredskab



Besigtigelse/tilsyn



STRUER
KOMMUNE

- Sammen med beredskab (indsatsleder bestemmer)
- Begræns skaden (ingen spredning), løsninger, inddæm
- Find årsag/kilden, Brug eksisterende lokal viden (kort, grundvand, ledninger, vandløb)
- Kontakt til påvirkede (jord, vand, luft) eks. Dambrug, nabokommune, JRCC
- Evt. strakspåbud
- Aflevering af opg. fra beredskab til kommune efter akutindsats

Stop ulykken



Særlige fokuspunkter ved gylleudslip

- Markdræn/kloakledninger
- Lokale vandforsyningsboringer og –brønde
- Udledning til recipient/rensningsanlæg
- Tilstrømmende overfladevand
- Sårbar natur/grundvand i lokalområdet
- Højt målsatte vandløb og mindre søer
- Dambrug nedstrøms forurening



- Analyser
- Billeder
- Notater/rapport
- Undersøgelser



Dokumentation



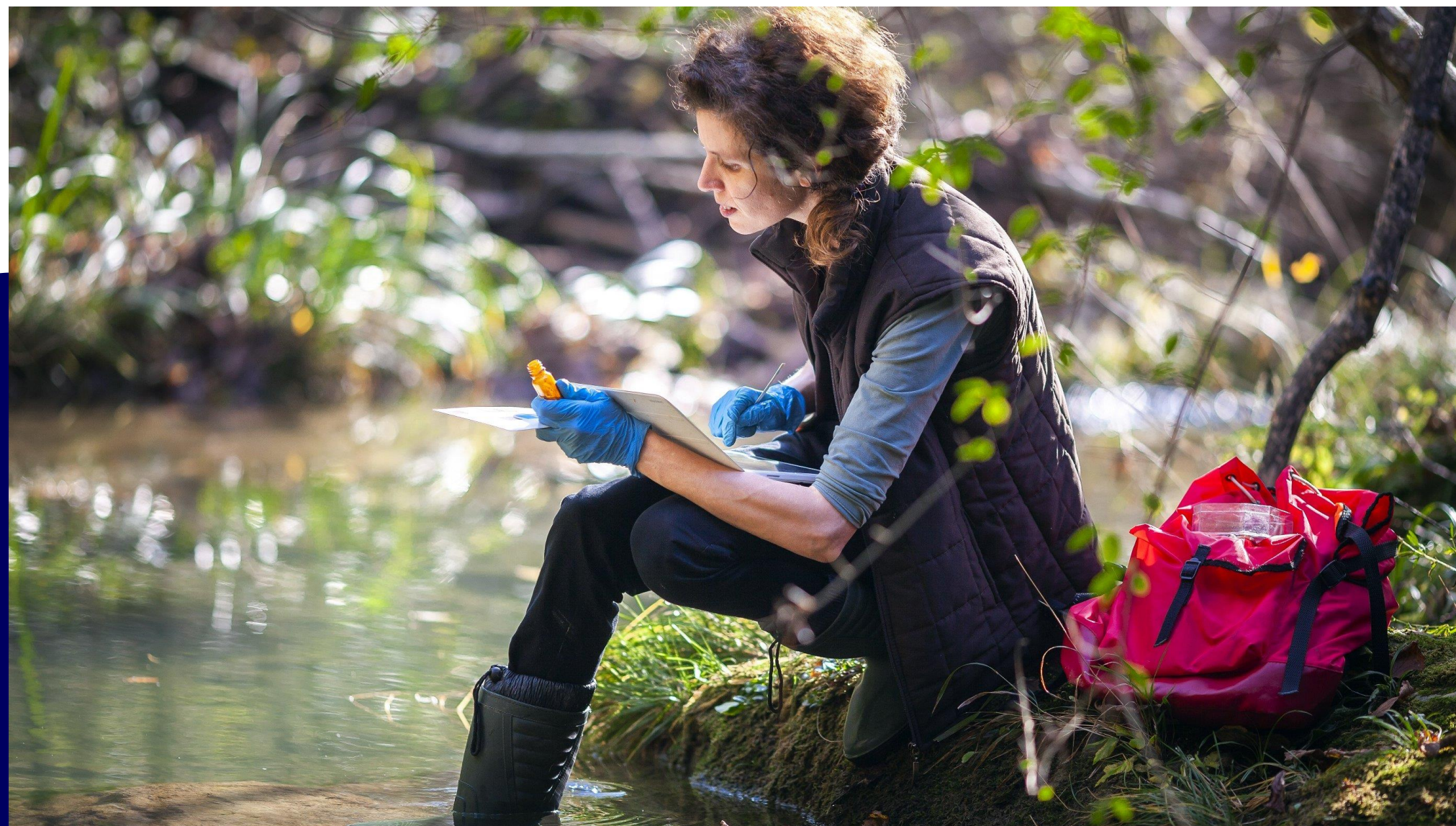
STRUER
KOMMUNE

Målinger

- Temperatur og pH
- Vandføring i vandløb
- Mængdevurdering af udslip
- Ilt
- Lugt og udseende
- Ammonium

Parametre der kan analyseres og igangsættes inden 24 timer:

- BI5 (kan ikke fryses)
- Total-N
- Total-P
- Ammonium-N (kan ikke fryses)





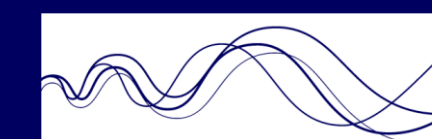
Drænvand løber på overfladen til lavning over rørlægning, hvorfra der sker nedsivning



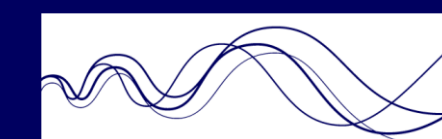
Opstemning med halmballe i åbent vandløb



Vandmættet mark, hvorpå der er udbragt gylle







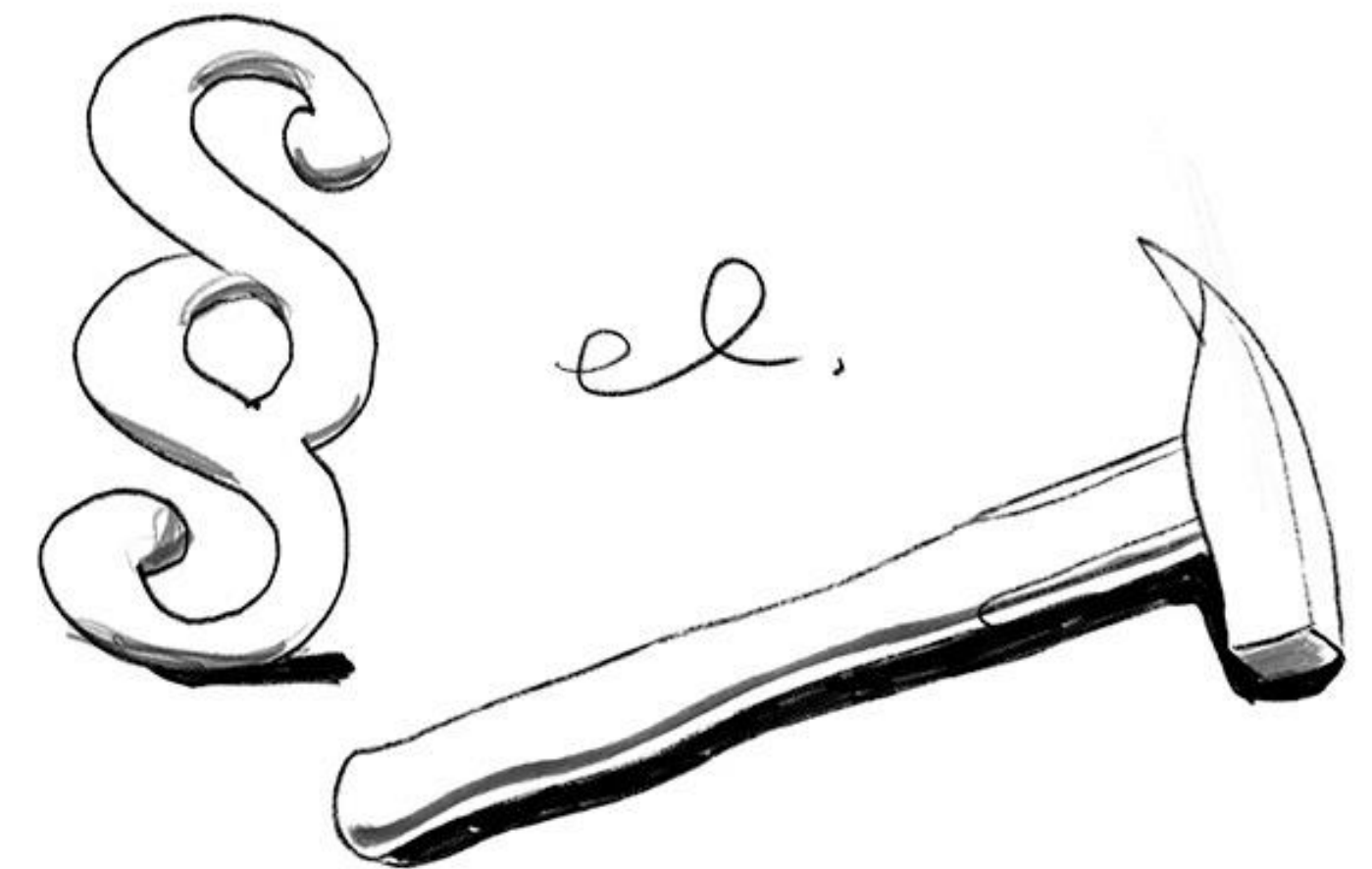
STRUER
KOMMUNE

- Hændeligt <-> Uagtsomt
- Selvhjælpshandling
- Politianmeldelse (stop for videre behandling, bøde, straf)
- Retablering
- Retlig el./og fysisk lovliggørelse
- Udgifter (beredskab, kommune, ejer)

Vurdering af behov
for håndhævelse
og sanktioner

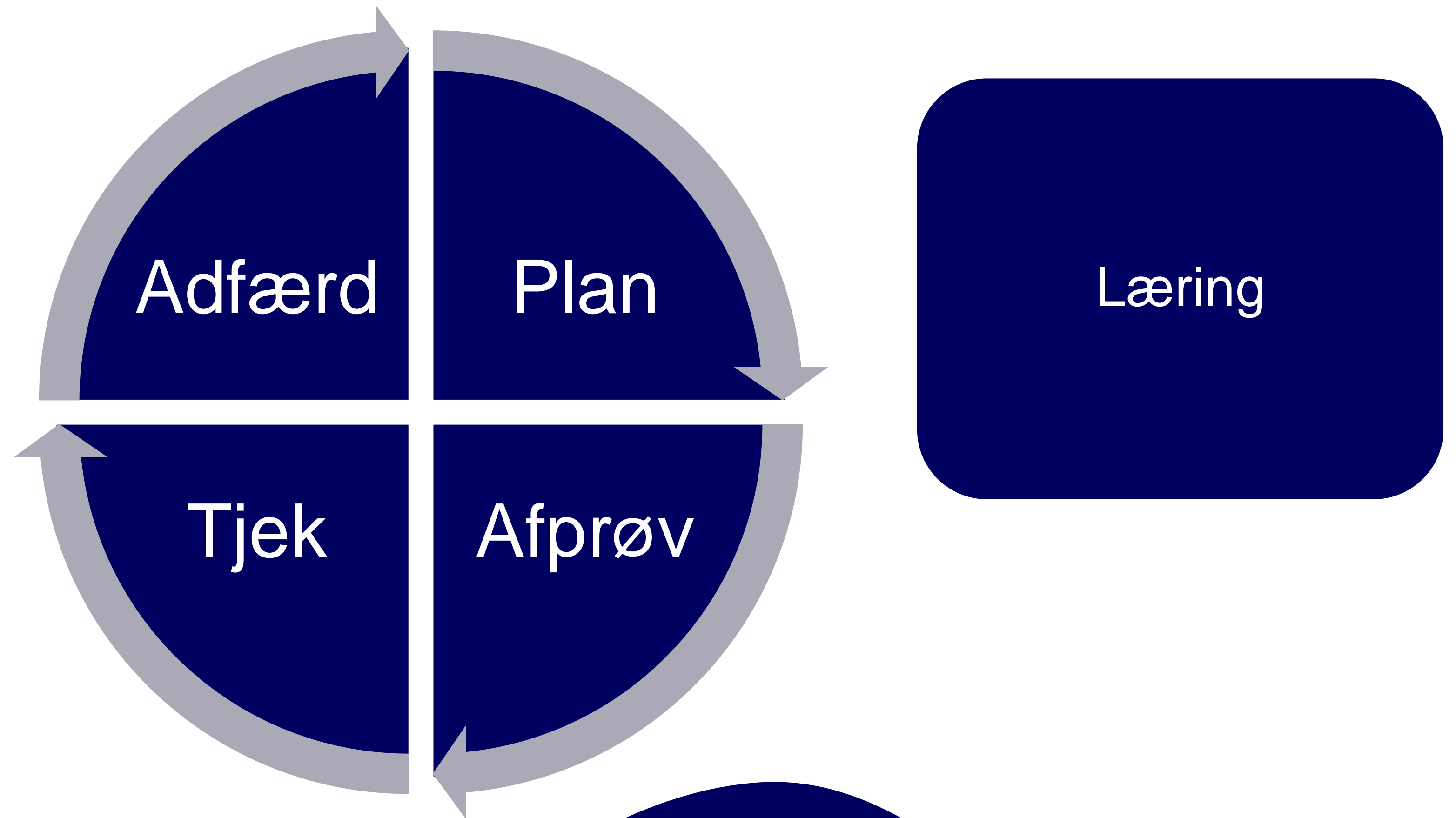


© 2012 STRUER KOMMUNE



STRUER
KOMMUNE

- Procedurer
- Info
- Involvering af interesseorg./branche org.

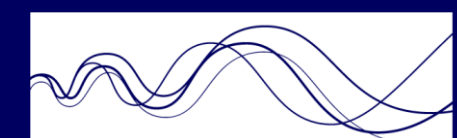


1. Forurening af Roenborg Bæk nord og Kvistrup Møllebæk med gylle. Gylle er udbragt på vandmættet jord og løbet til vandløb via dræn og overfladeafstrømning.
2. Forurening af Kvistrup Møllebæk via Brændgård Bæk og Gimsing Vejrum Skelgrøft. Uheld med gylle fra tankanlæg. Fra tankanlægget er gylle løbet via dræn til vandløb.
3. Forurening af Kærgård Bæk (tilløb til Hummelose Å) med organisk stof. Vådt bundfald fra gyllebeholder er udlagt i mark og er via dræn løbet til vandløbet. En langvarig forurening med organisk stof har betydet at der er dannet lammehaler i hele vandløbets forløb.
4. Forurening af Kvistrup Møllebæk via privat tilløb med gylle. Gylle er løbet til åbent vandløb ved overfladeafstrømning.
5. Forurening af Kvistrup Møllebæk med sort gylle. Gylle er ved to uafhængige hændelser løbet til åbent vandløb via dræn.
6. Se pkt. 5
7. Forurening af Hjerm Bæk (tilløb til Hummelose Å) med sort gylle. Gylle er løbet til åbent vandløb via dræn.
8. Forurening af Kærgård Bæk med gylle. Gylle er løbet til åbent vandløb via dræn. Det særlige for denne forurening er at det observeres i vandløb 6 dage efter udbringning. I perioden fra udbringning til konstateret forurening har der været en del nedbør.



Årets konkrete sager

Spørgsmål? Debat



STRUER
KOMMUNE

NÆSTE MØDE

Forslag:

19. September

Og

21. November 2024

EVT.



**STRUER
KOMMUNE**



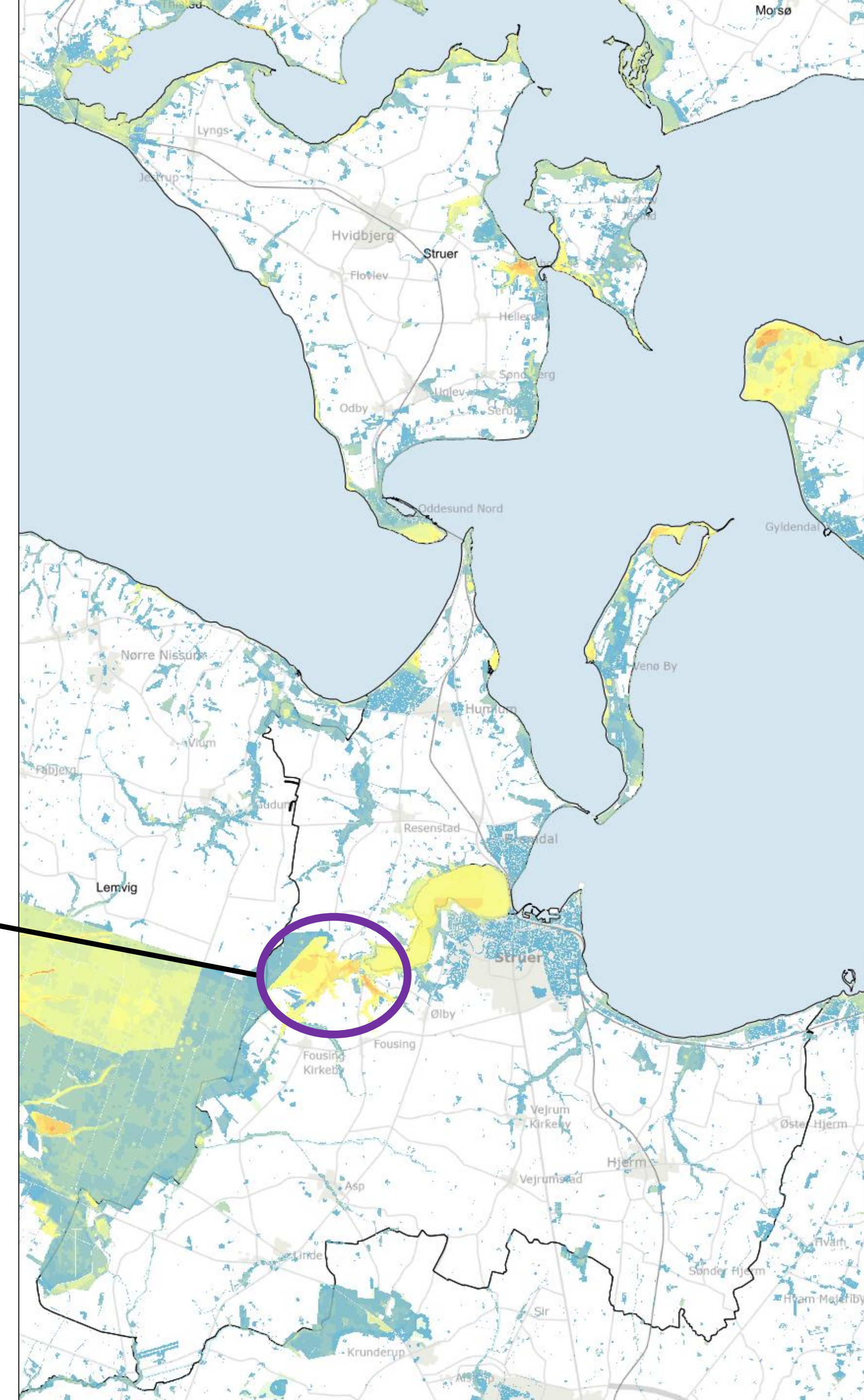
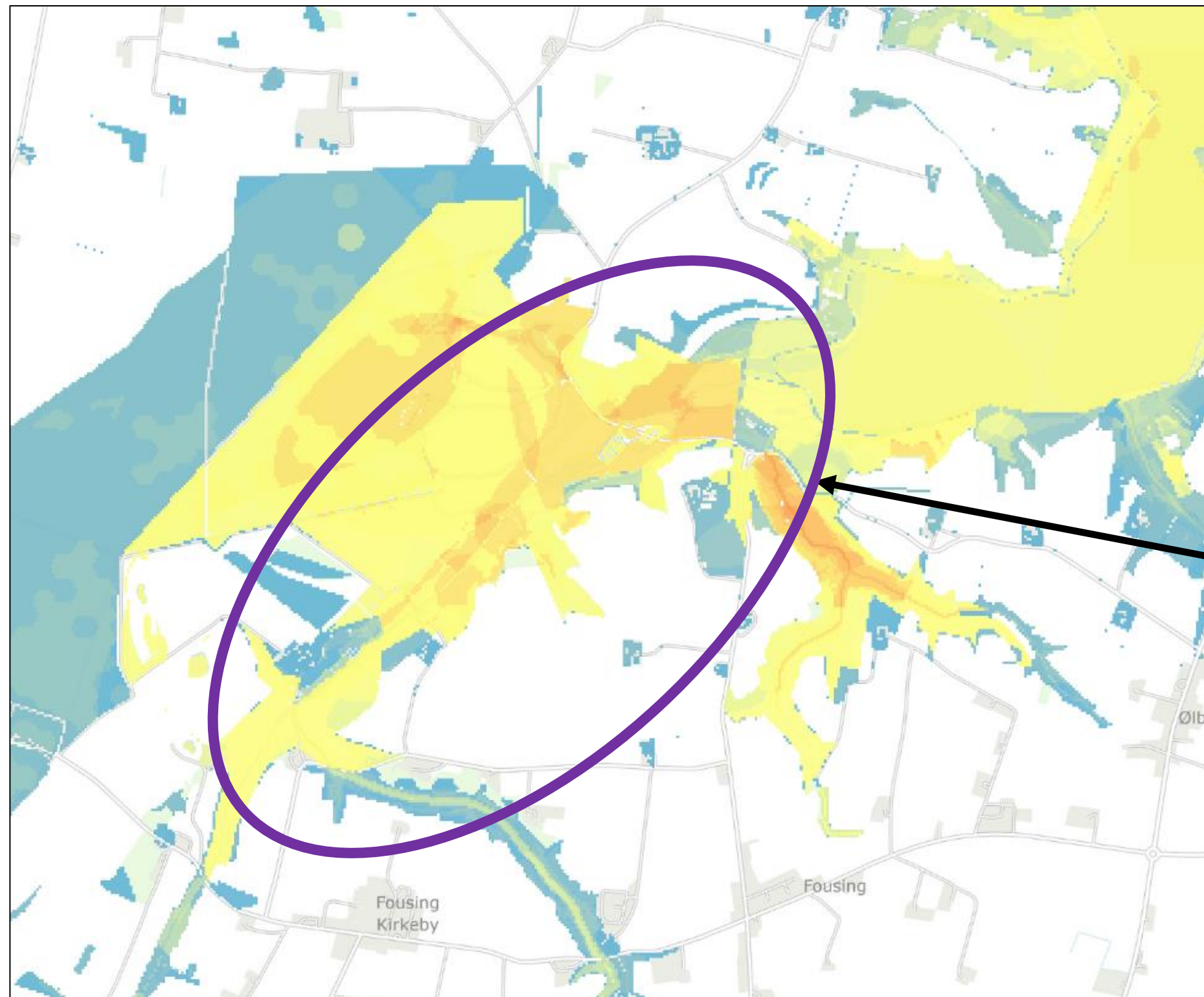
Velkommen til medlemmer fra Teknik-, Miljø- og Klimaudvalget

Fousing dambrug naturgenopretning

Grønt Råd og TMK
Juni 2024
Struer Kommune

Baggrund

Bredkær bæk → Noget af det bedste natur i Struer Kommune



Baggrund

Eu's vandrammedirektiv → De nationale vandplaner

- "Alle vandområder skal leve op til kravet om god eller høj økologisk tilstand"
- Krav om kontinuitet – fjernelse af alle faunaspærringer

Bredkær Bæk og Nørredal Bæk lever ikke op til målsætningerne – MEN...



Fousing Dambrug

- I drift fra 1960'erne til 2020
- Ophør af drift → Under tilgroning



Udfordringer ved dambrugsdriften

- Total faunaspærring
- Fastlåst vandløb
- Udledning af bl.a. næringsstoffer og tungmetaller
- §3-overtrædelse



Samspil mellem kommunalt projekt og vandplanprojekt

- Kommunale projekt
 - Opkøb af dambrugsret → Dambrugsdriften ophørte
 - Brugsretten af areal → Naturgenopretning
- VP-projekt



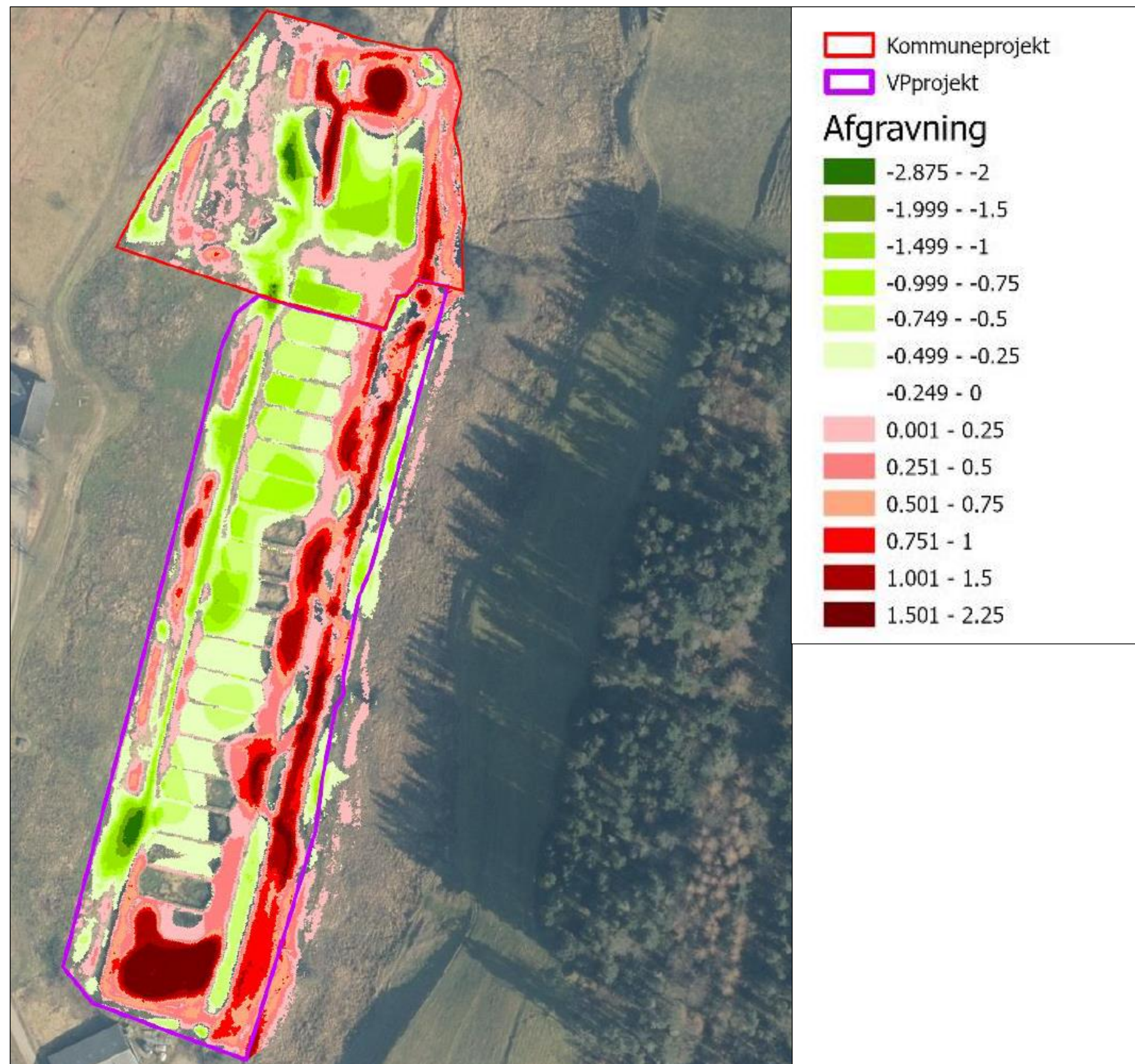
Hvad skal der ske?

Vandplansprojekt

- Jordhåndtering
- Oprydning af gamle strukturer
- Fjernelse af spærringer
- Genslyngning af Bredkær bæk

Kommuneprojekt

- Jordhåndtering
- Oprydning af gamle strukturer
- Naturlig hydrologi (Trykvand)
- Igangsætning af naturpleje – 1-2 år
- Offentlig sti i fremtiden?



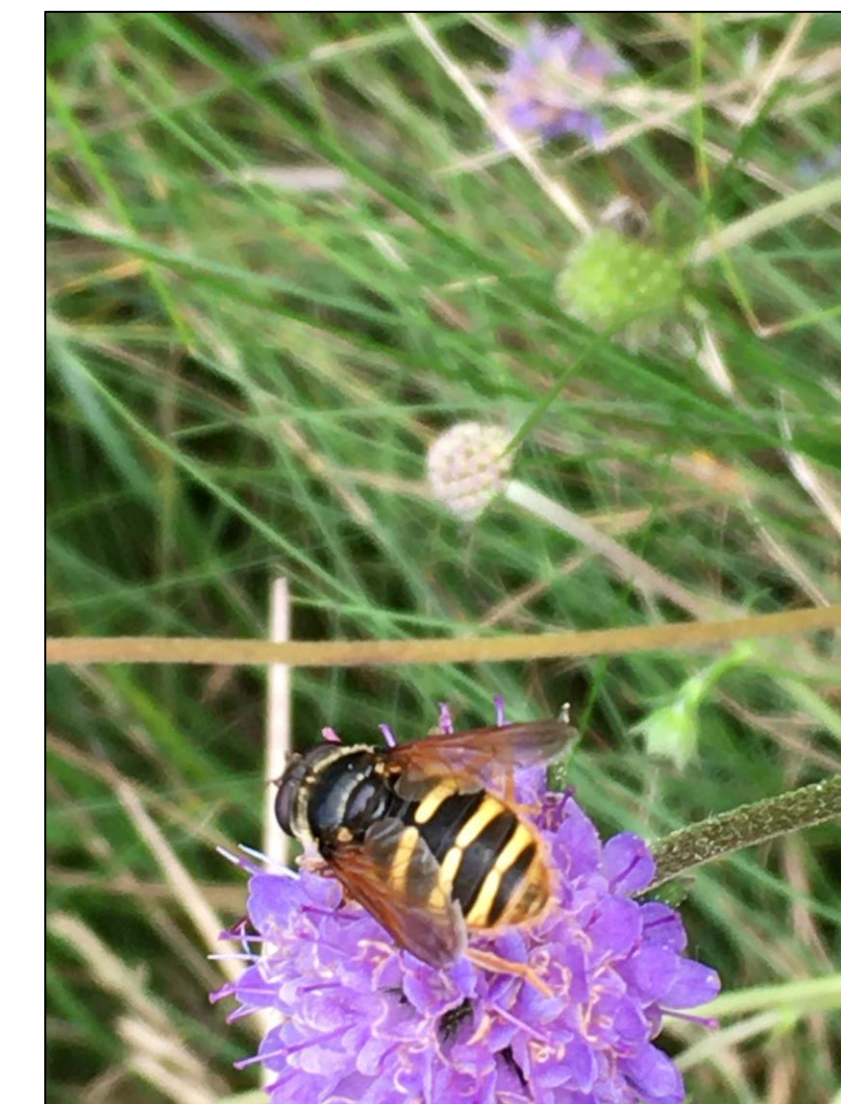
Målsætning

VP

- Opnå minimum god økologisk tilstand i de to vandløb

Kommuneprojekt

- Skabelse af kildevæld og rigkær
- Opnå samme naturværdier som omkringliggende arealer





An aerial photograph of a rural landscape. The scene is dominated by vibrant green fields and dense forests. In the center, a dark, rectangular building with a gabled roof sits on a dirt path. To the right, a larger white building with a dark roof is partially obscured by trees. In the foreground, there are several rectangular structures, possibly greenhouses or covered walkways, with white roofs. The background shows rolling hills and more greenery under a clear sky.

Spørgsmål?

Ekskursion

Kør efter **Pilgårdvej 6**
Parkering ved lade
Sammenkørsel hvis muligt

