

AKTIVITET

- Flyt en spand med vand uden at spilde og uden at træde ind i det afspærrede område

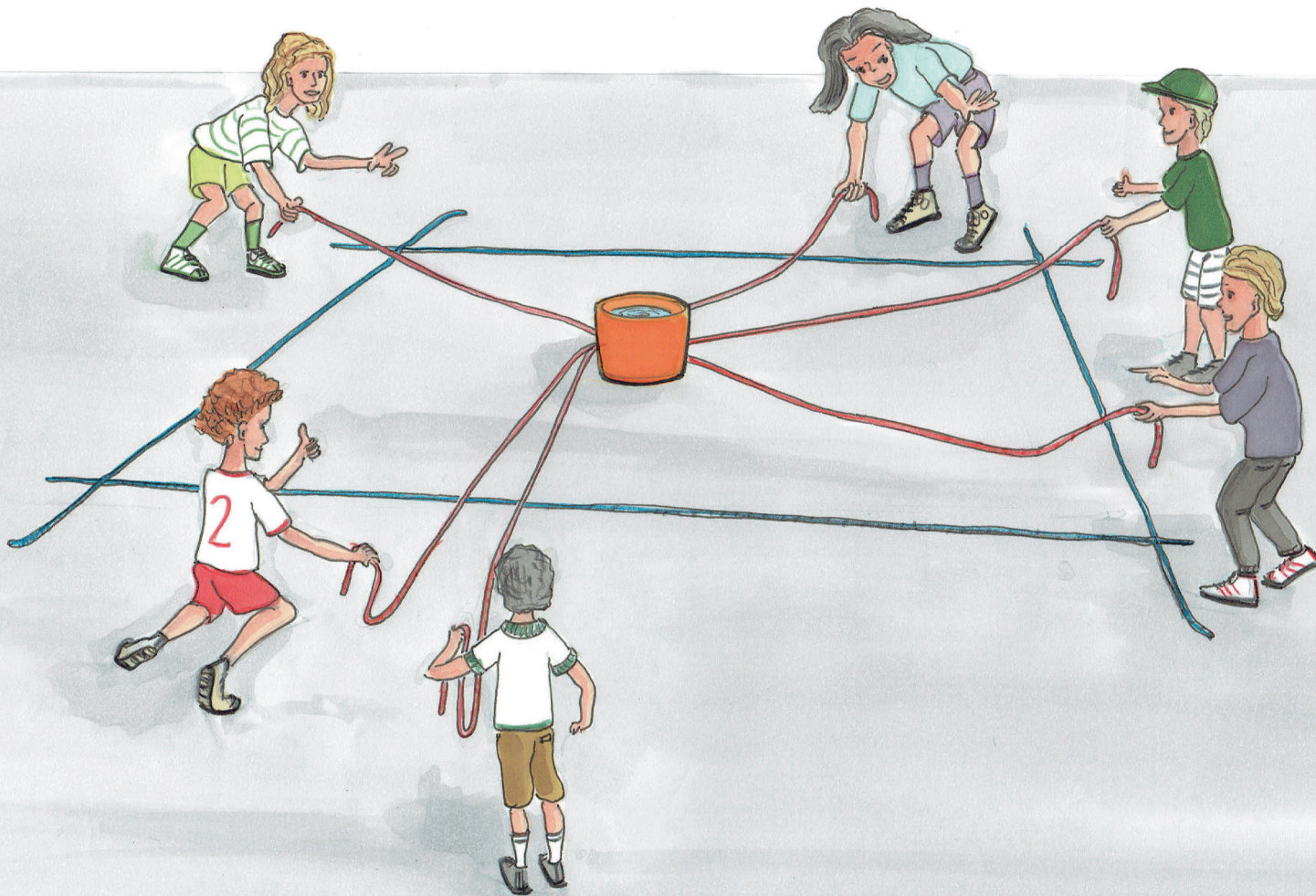
Lokalitet: Jævnt græsareal på mindst 3 x 3 m²

Tid: 10 - 20 minutter

Antal elever: 6 - 24 pr. lærer/pædagog

LÆRINGSMÅL**Eleverne:**

- kan samarbejde om at løfte spanden
- kan arbejde synkront
- kan binde snoren om spanden uden at røre spanden
- kan bære spanden ud af området uden at spilde vandet
- kan udtænke en strategi til at løfte spanden



SIKKERHED

- Ingen sikkerhedsrisiko

FORBEREDELSE

Udstyr og materialer

- En spand fyldt med vand pr. gruppe
- 2-3 reb pr. gruppe (rebene skal være længere end diagonalen af banen)
- Evt. cykelslange
- 4 pløkker pr. bane

Organisering

- Marker en bane fx kvadrat a 3 x 3 meter markeret med snor og 4 pløkker. Alternativt kan en dug markere området, hvor der ikke må trædes
- Placer spanden i midten af det markerede areal
- Opdel eleverne i grupper med 5 - 7 elever i hver

FREM GANGSMÅDE

Gruppen skal flytte spanden ud af et markeret område. De må ikke spilde vandet, og de må ikke træde i det markerede område.

1. Gruppen starter med at udvikle en strategi
2. Gruppen fordeler sig rundt om det markerede areal
3. Gruppen løfter nu spanden ud af området ved hjælp af reb
4. Opgaven er løst, når spanden står uden for området, og der ikke er spildt vand

Variation af aktiviteten:

- Gør aktiviteten lettere ved at lægge en cykelslange om spanden og fastgøre reb til cykelslangen

Forøg sværhedsgraden:

- Indfør et tidsinterval, som aktiviteten skal løses indenfor
- Forøg arealet, hvor man ikke må træde
- Forøg vandmængden i spanden
- Udlevér udstyr, der er irrelevant for aktivitetens løsning (det forvirrer planlægningen)

EVALUERING

Eleverne diskuterer i grupper:

- Hvad hindrede/hjalp gruppen i at udføre opgaven?
- Tog alle del i snakken om løsningen?
- Talte I jer frem til en løsning, eller prøvede I jer frem?
- Hvorfor er det en god idé at tale sig frem til en mulig løsning frem for blot at prøve?
- Valgte gruppen en leder?

I plenum diskuteres svarene fra grupperne

TEGN PÅ LÆRING

Eleverne:

- stiller relevante spørgsmål
- fremfører forslag til løsninger
- vurderer løsningsforslag
- opmuntrer andre til at være aktive
- behandler alle med tolerance og respekt

