



Den folkesundhedsmæssige udfordring lige nu

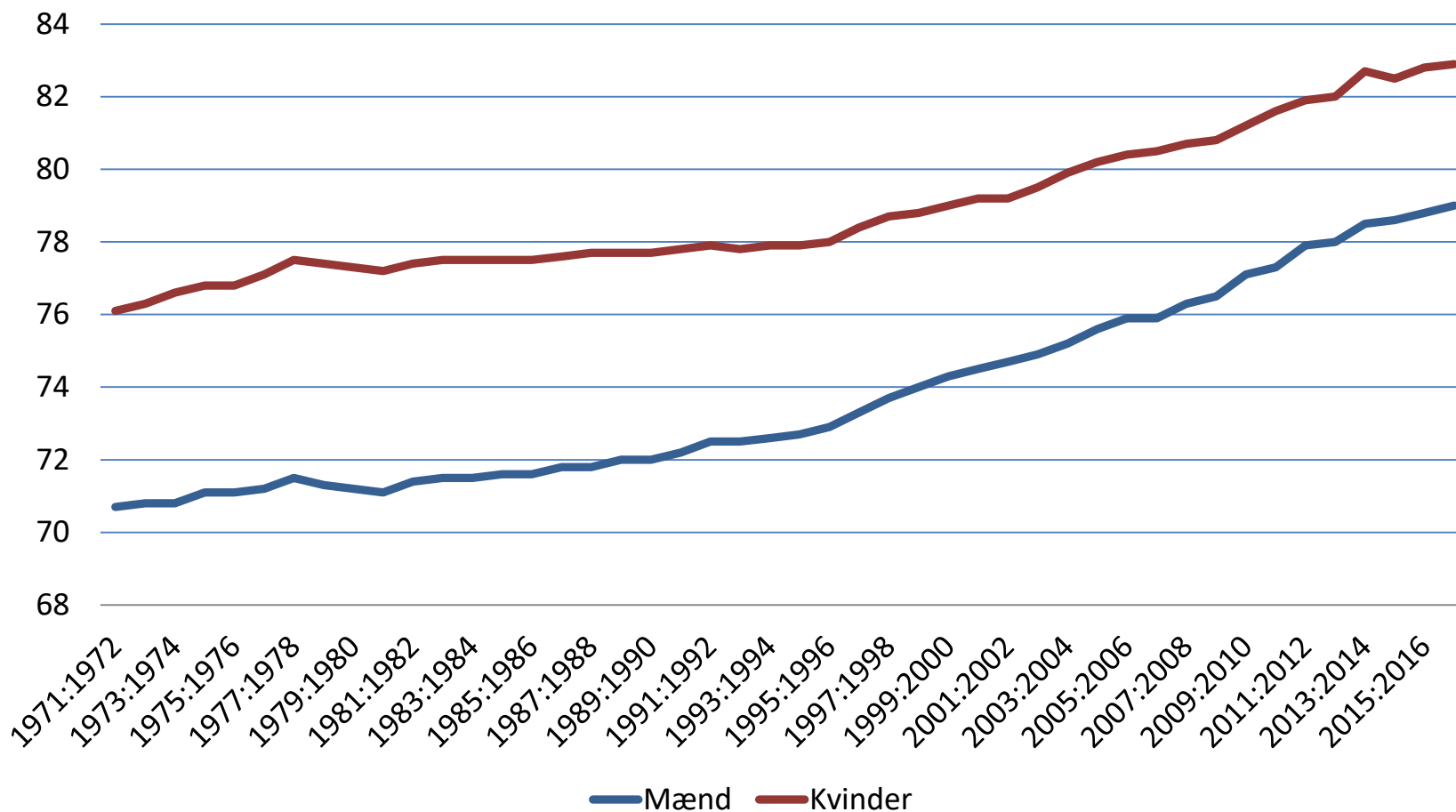
Morten Grønbæk

Formand, Vidensråd for Forebyggelse
Direktør, professor, dr. med., Statens Institut for Folkesundhed

Sund i Naturen konference 2018



Middellevetid for 0-årige i Danmark. 1971-2016.





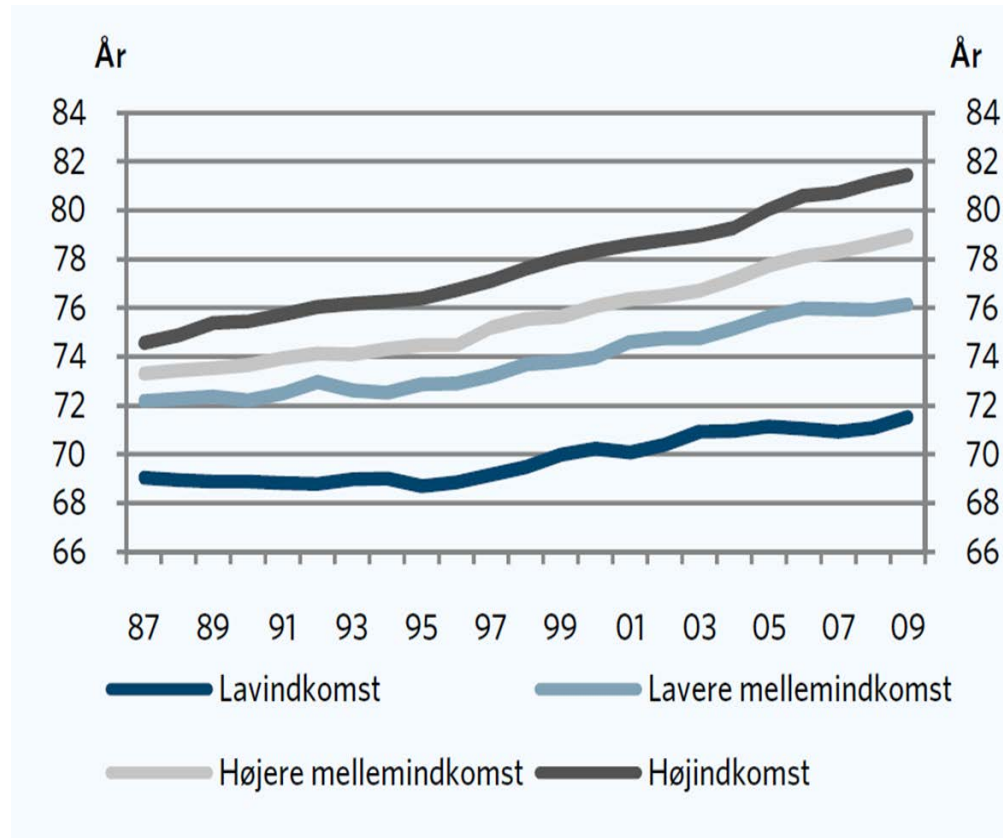
Middellevetid for 0-årige. 2015

	Land	2015
1	Japan	83,7
2	Schweiz	83,4
3	Singapore	83,1
4	Australien	82,8
5	Spanien	82,8
6	Italien	82,7
7	Island	82,7
8	Israel	82,5
9	Frankrig	82,4
10	Sverige	82,4
11	Sydkorea	82,3
12	Canada	82,2
13	Luxemburg	82,0
14	Holland	81,9
15	Norge	81,8
16	Malta	81,7
17	New Zealand	81,6
18	Østrig	81,5
19	Irland	81,4
20	Storbritannien	81,2
21	Portugal	81,1
22	Finland	81,1
23	Belgien	81,1
24	Tyskland	81,0
25	Grækenland	81,0
26	Slovenien	80,8
27	Danmark	80,6



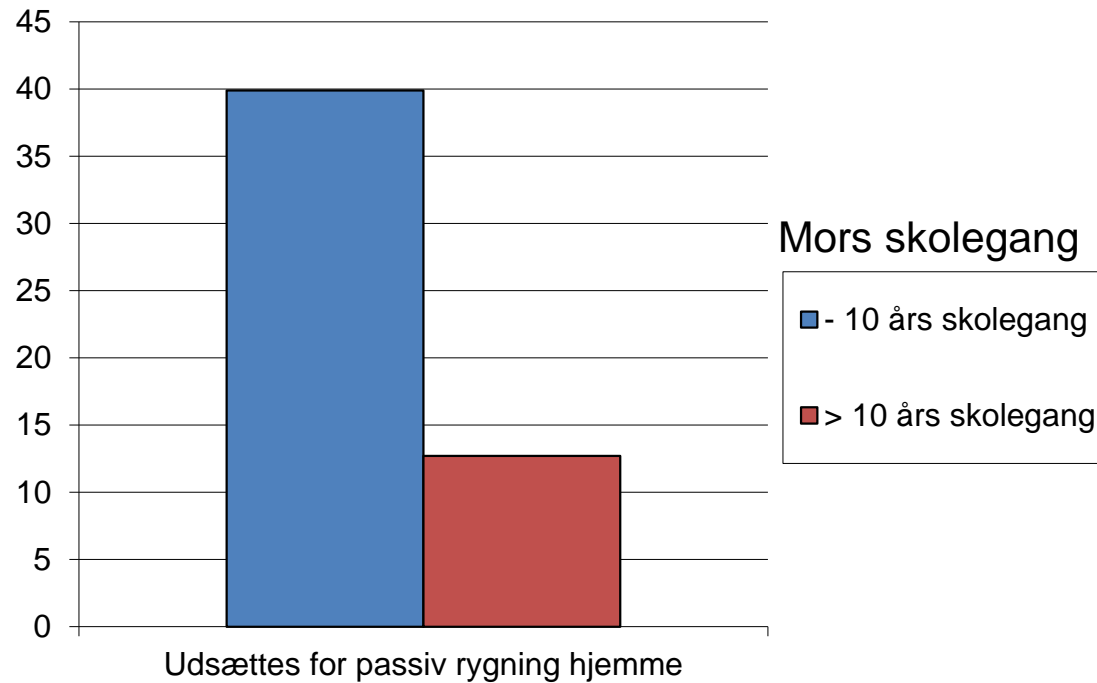
Stigende ulighed i sundhed

Middellevetid for mænd 1987-2009. Indkomstkvarterer



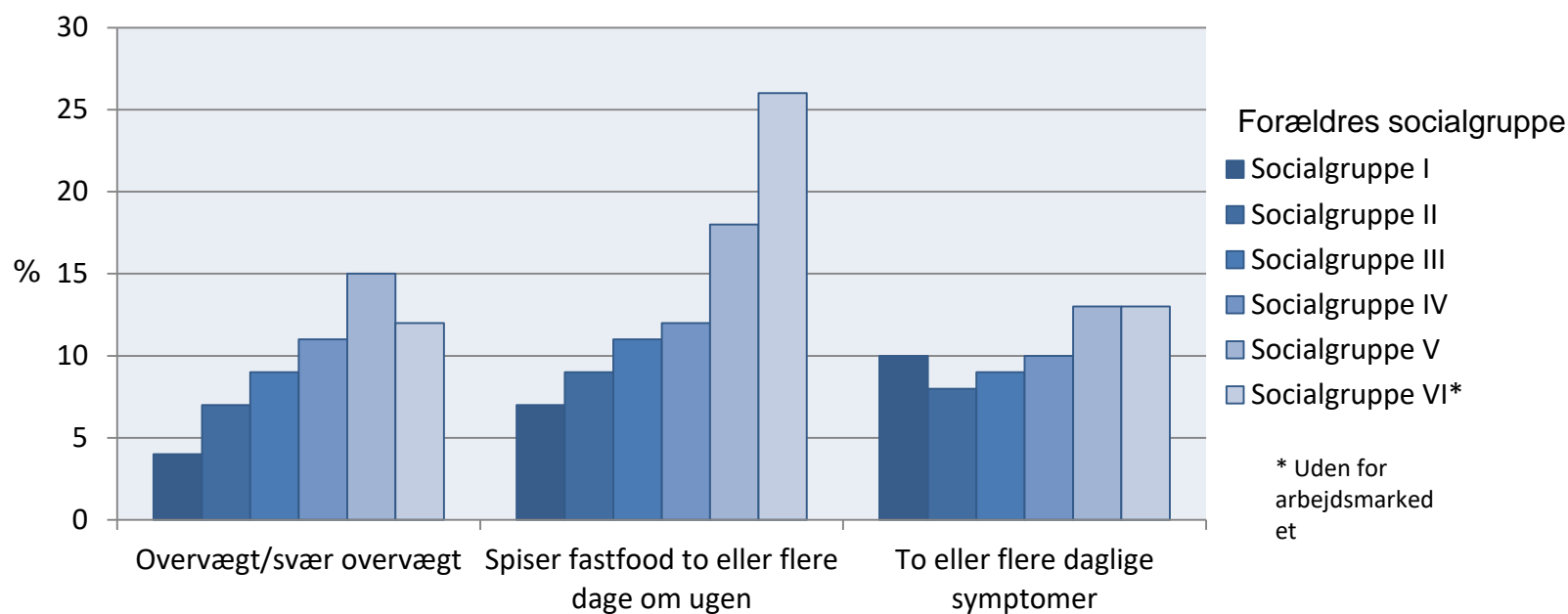
Social ulighed i sundhed – fra vugge til grav

Mors skolegang har betydning for om spædbarnet udsættes for passiv rygning



Skolebørn

Forældres socialgruppe har betydning for overvægt, fastfood og daglige symptomer hos skolebørn



Rasmussen M et al. Skolebørnsundersøgelsen 2014

Ulighed i adgang til speciallæger

”The Inverse Care Law”

- 30% af landets praktiserende speciallæger findes i
- Gentofte, Lyngby-Tårnbæk, Rudersdal, Hørsholm, Frederiksberg og Østerbro
- Det giver en lægetæthed på 104 per 100.000 i landets rigeste kommuner
- sammenlignet med 15 i øvrige kommuner

Ulighed i rehabiliteringsresultater

Risiko (%) for at være udenfor arbejdsmarkedet 3 år efter indlæggelse
(25-59 år aldersstandardiseret)

	Mænd		Kvinder	
	Grundskole	Videregående uddannelse	Grundskole	Videregående uddannelse
Hele befolkningen	25	4	33	3
Indlagt skader	26	5	42	5
Indlagt kræft	39	8	43	8
Indlagt hjertekar	45	13	52	9
Indlagt psykiatri	71	38	74	30
Ordineret psykofarmaka	58	14	59	12

Kortuddannede ryger i højere grad ud af arbejdsmarkedet efter sygdom



KRAM

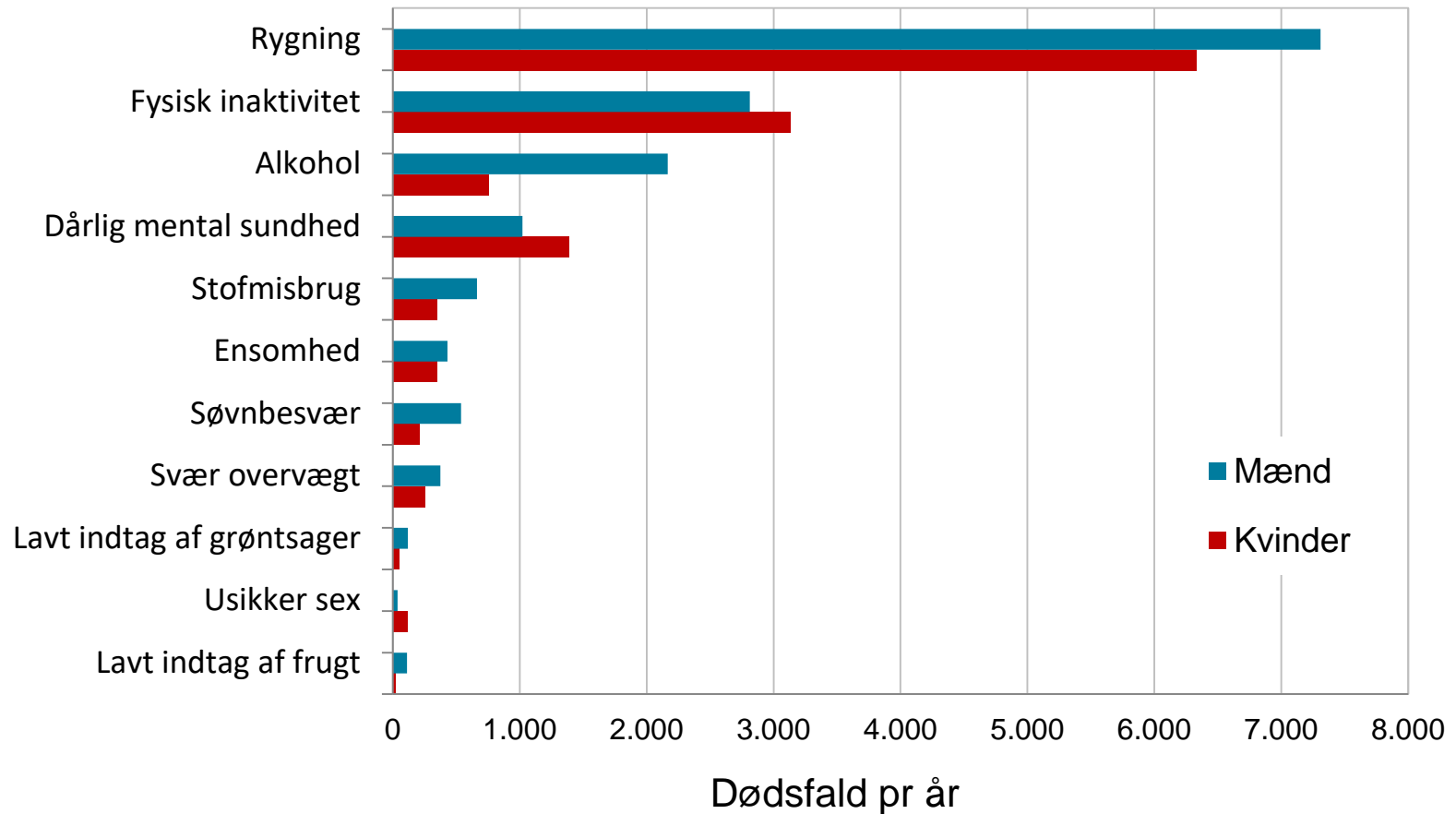
TrygTonden KL



M

KOST RYGNING ALKOHOL MOTION

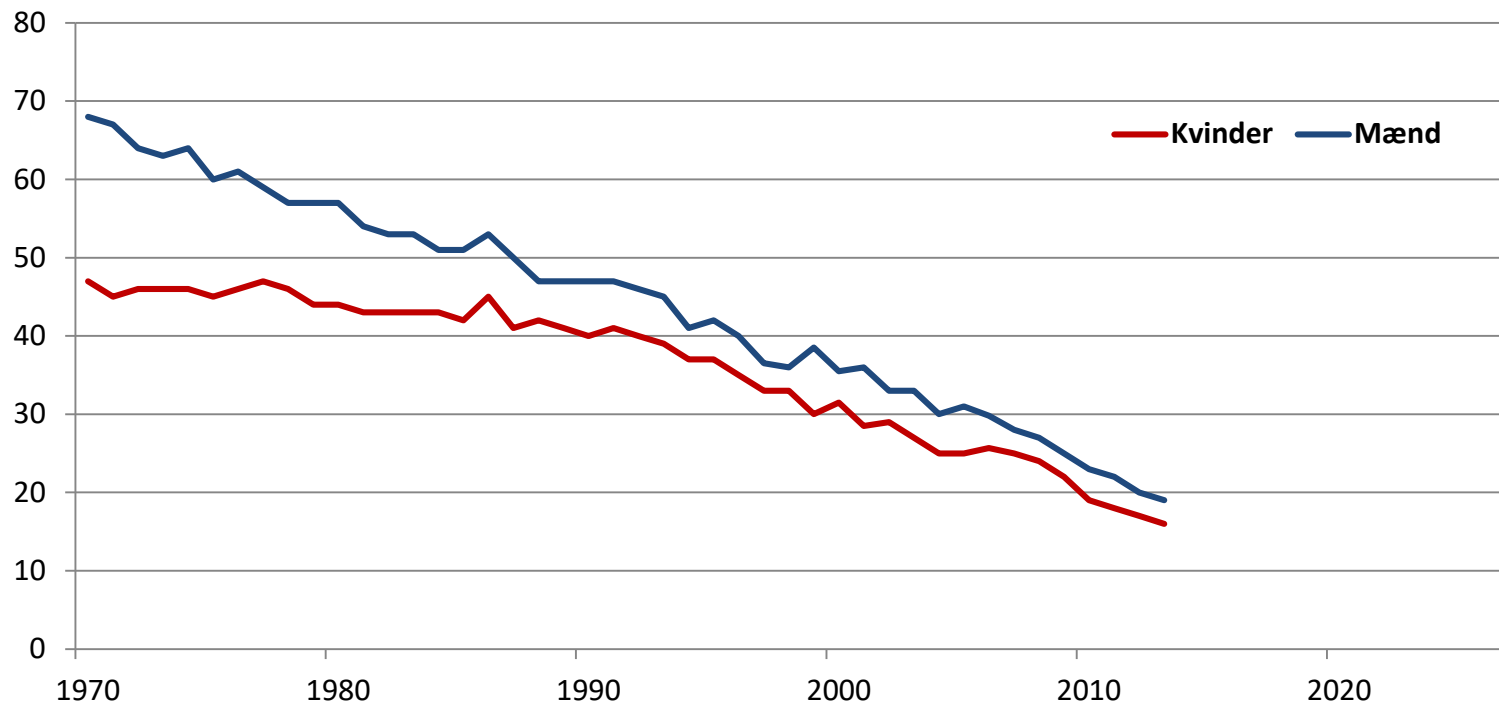
Vigtige risikofaktorer



Juel K & co, SIF 2016

STATENS INSTITUT FOR FOLKESUNDHED

Rygning, udvikling siden 1970

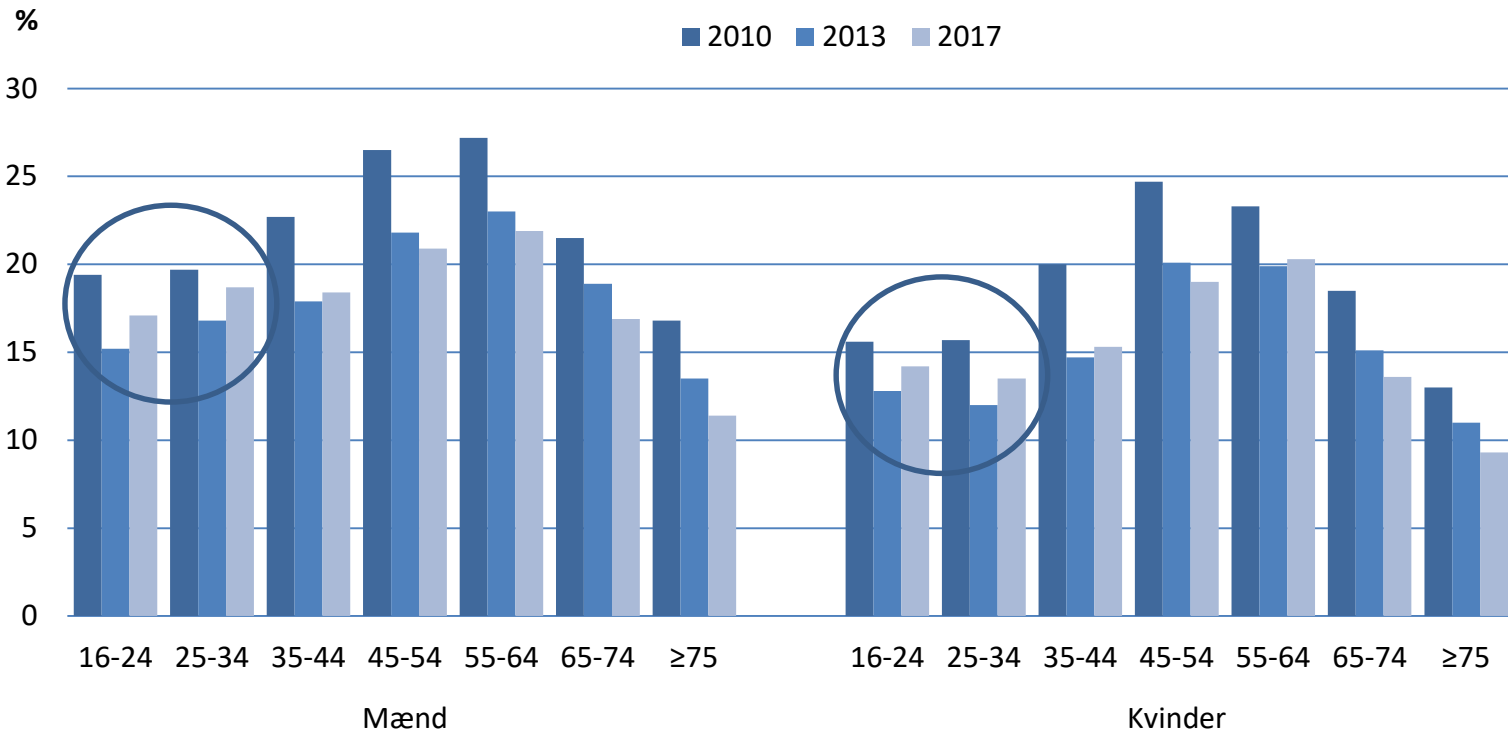


Udvikling – Daglig rygere

2010: 20,9 %

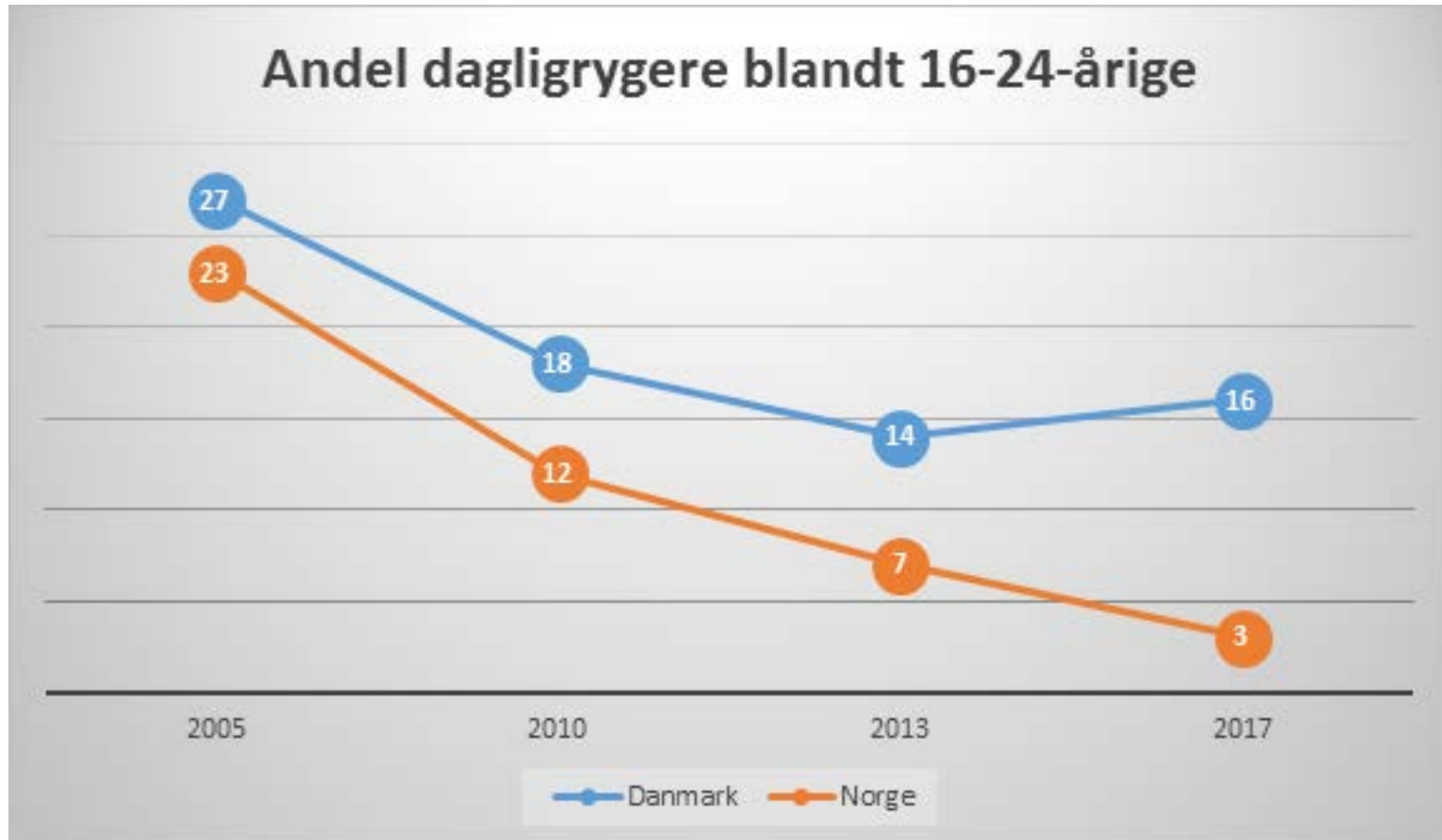
2013: 17,0 %

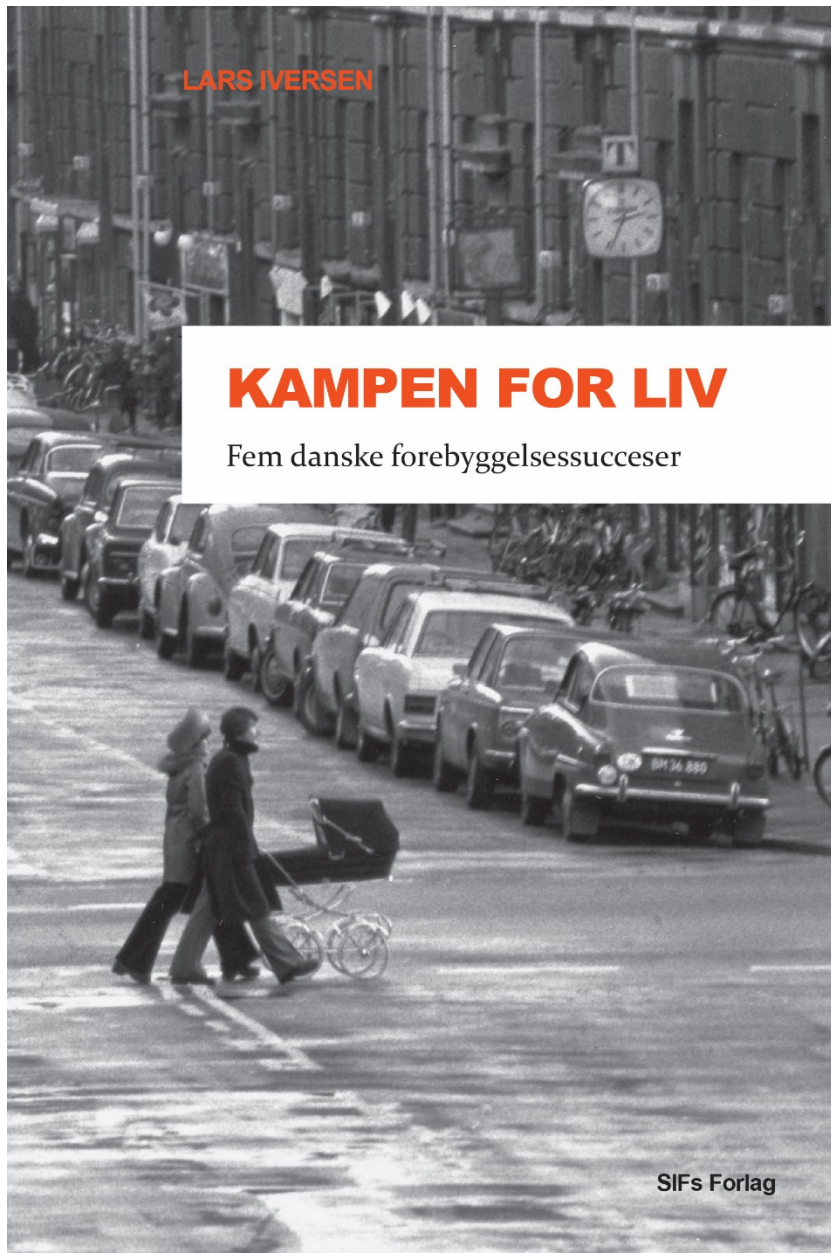
2017: 16,9 %



Alder

Udvikling i rygevaner over tid





Kloakering

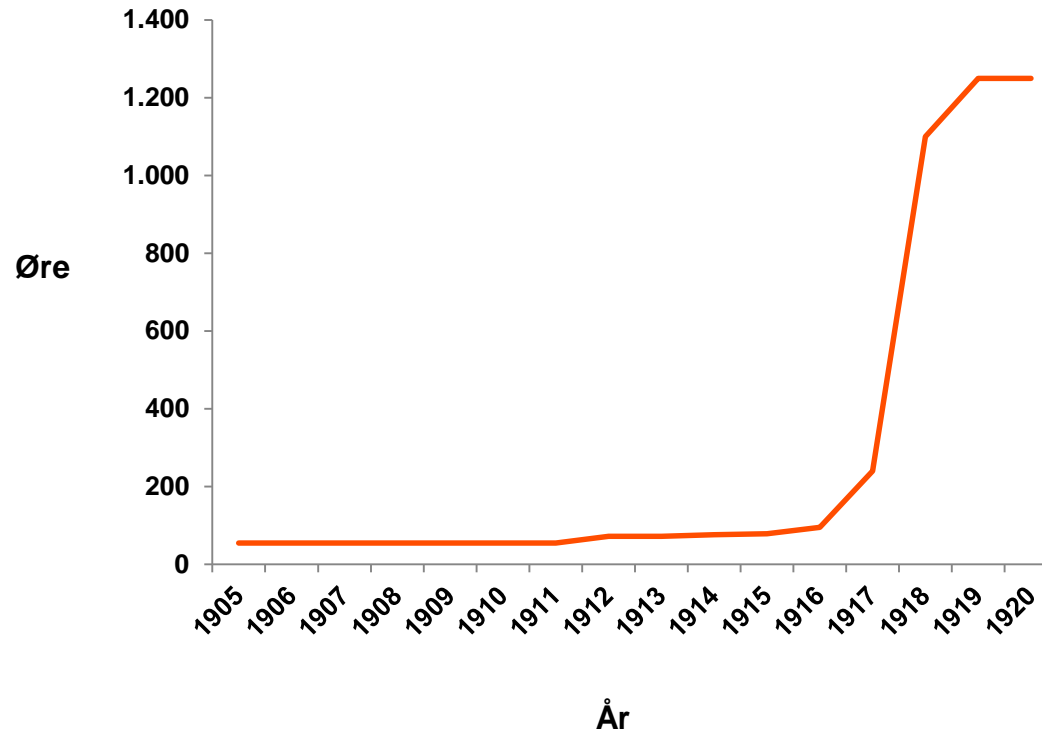
Trafik

Vuggedød

Rygning

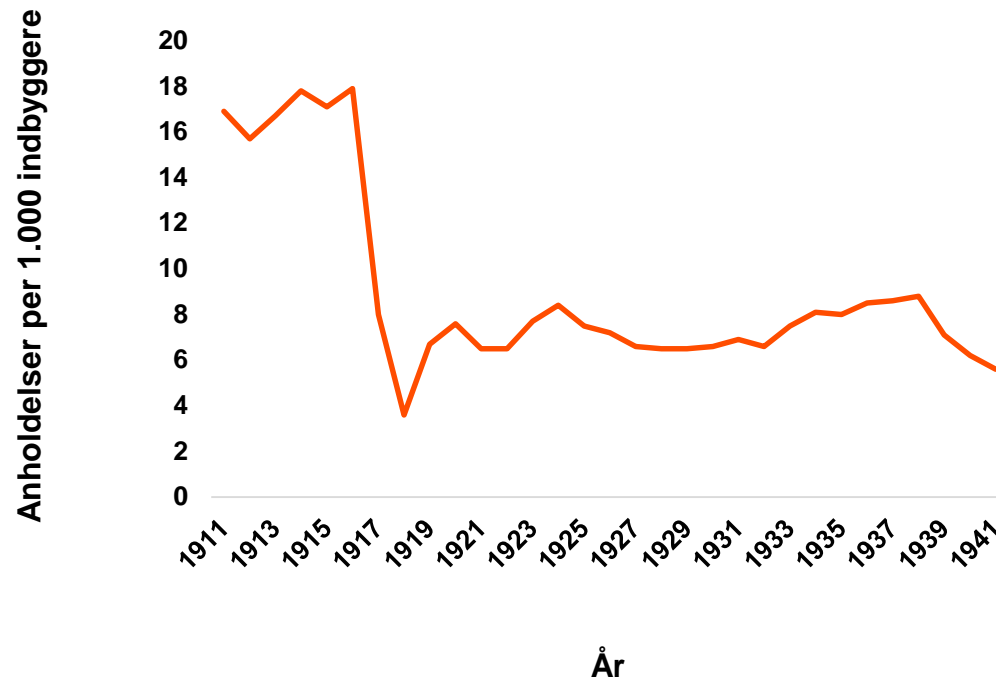
Alkohol

Prisen på snaps i Danmark



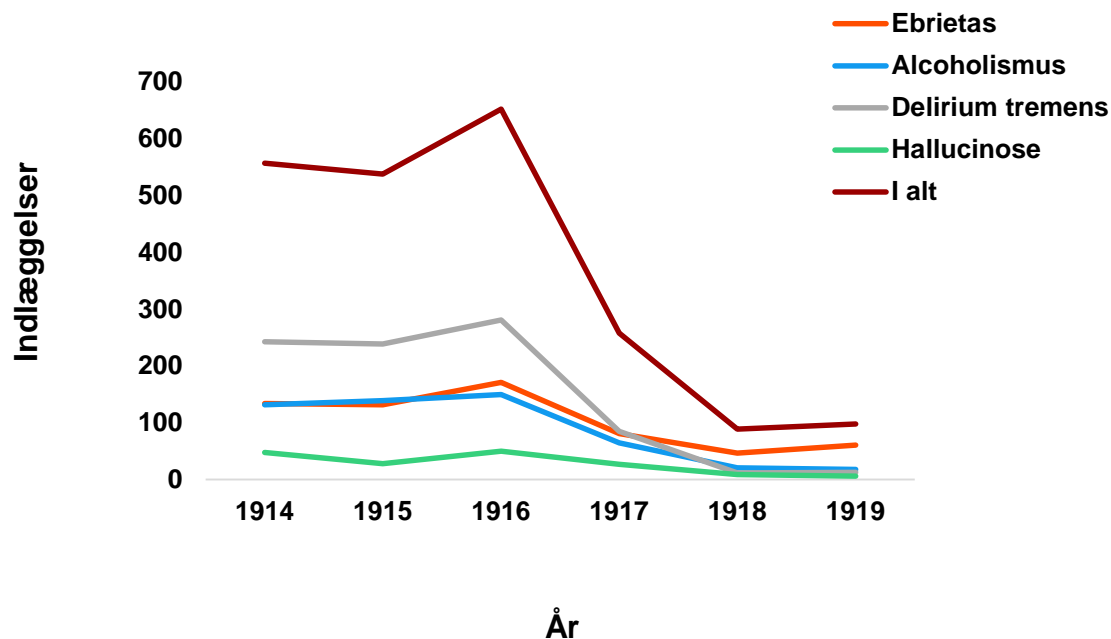
Kilde: Aktieselskabet De Danske Spritfabrikker (1931). *Aktieselskabet De Danske Spritfabrikker 1881-1931. Gær- og spiritusindustriens historie i Danmark*. København: L. Levison Junr. Aktieselskab. Side 17-18

Anholdelser for drukkenskab i København og på Frederiksberg



Kilde: Alkoholkommissionen af 1947 (1960). *Alkoholkommissionens afsluttende betænkning. Den af kommissionen af 1947 angående alkoholspørgsmålet afgivne 4. betænkning*. København: Betænkning nr. 264. Side 28

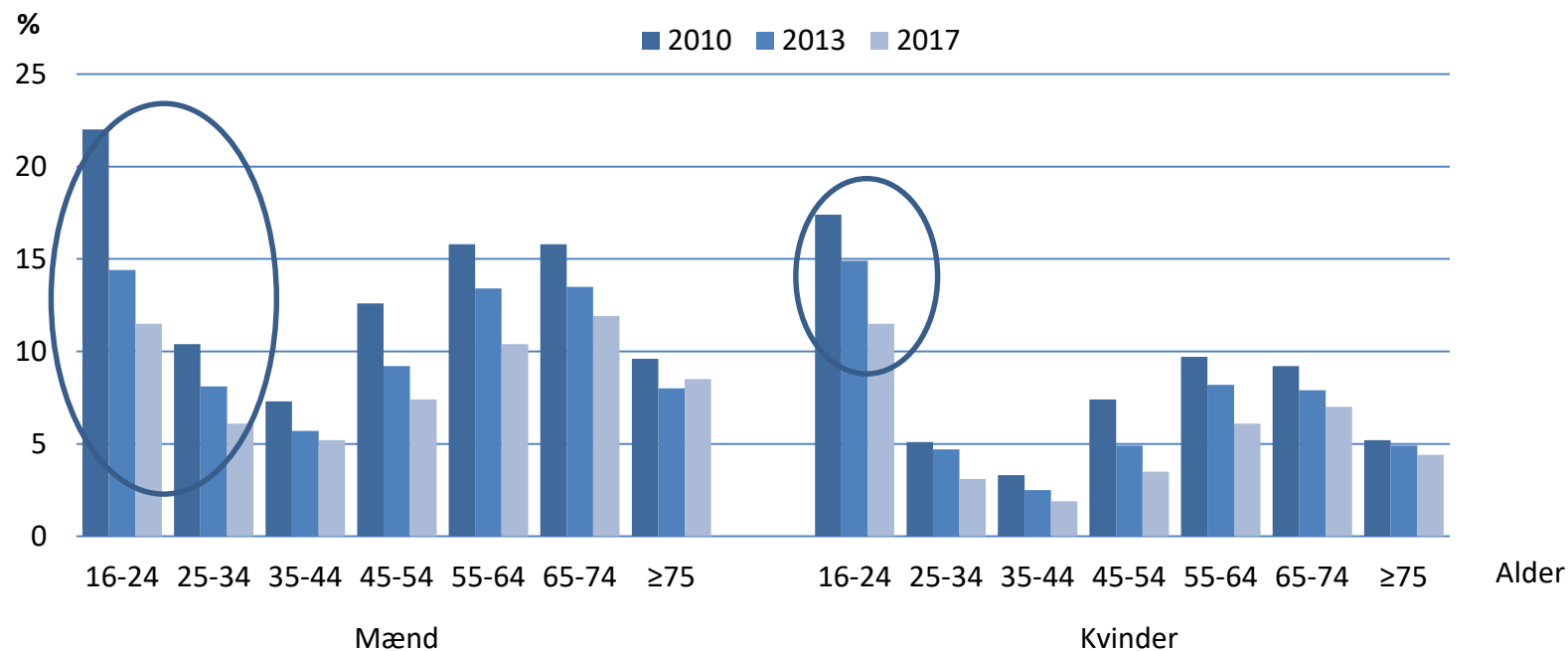
Indlæggelser for ebrietas, alcoholismus, delirium tremens og hallucinose på Kommunehospitalets 6. afdeling, mænd



Kilde: Den 2. ædruelighedskommission (1927). *Betænkning afgiven af Den af Indenrigsministeriet under 16. juli 1914 nedsatte 2. ædruelighedskommission. II Afsnit om forbud mod tilvirkning, indførsel og salg af stærke drikke.* København: J. H. Schultz A.-S. Side 375-76

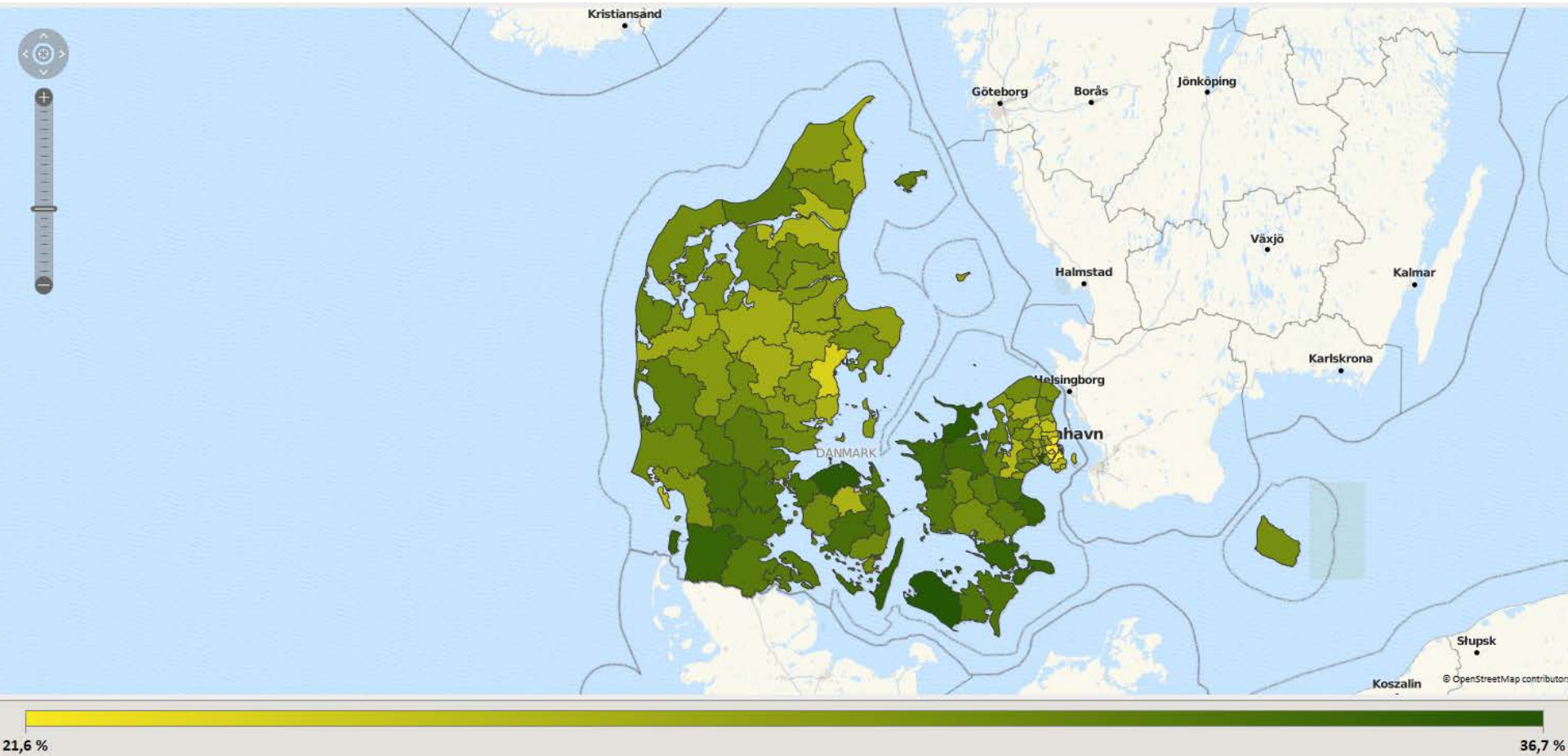
Udvikling – Overskrider SSTs højriskogrænse ved alkoholindtagelse

2010: 10,6 %	2013: 8,5 %	2017: 6,9 %
--------------	-------------	-------------

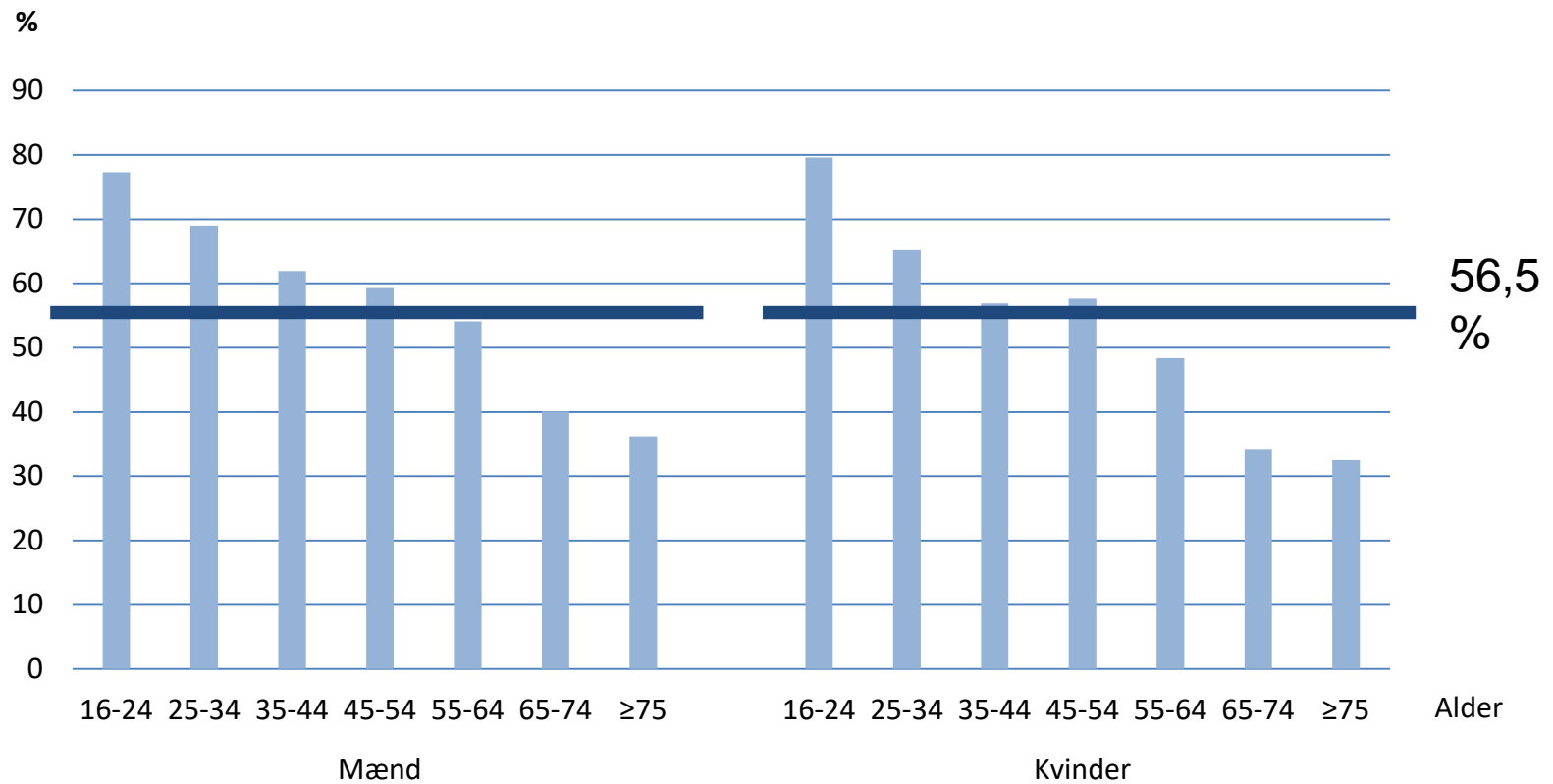




Fysisk aktivitet



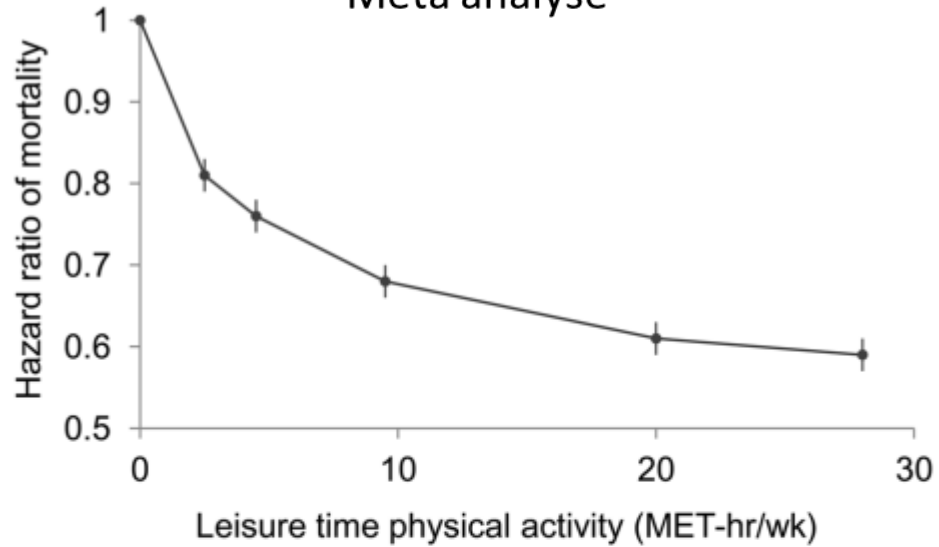
Stillesiddende mere end 8 timer



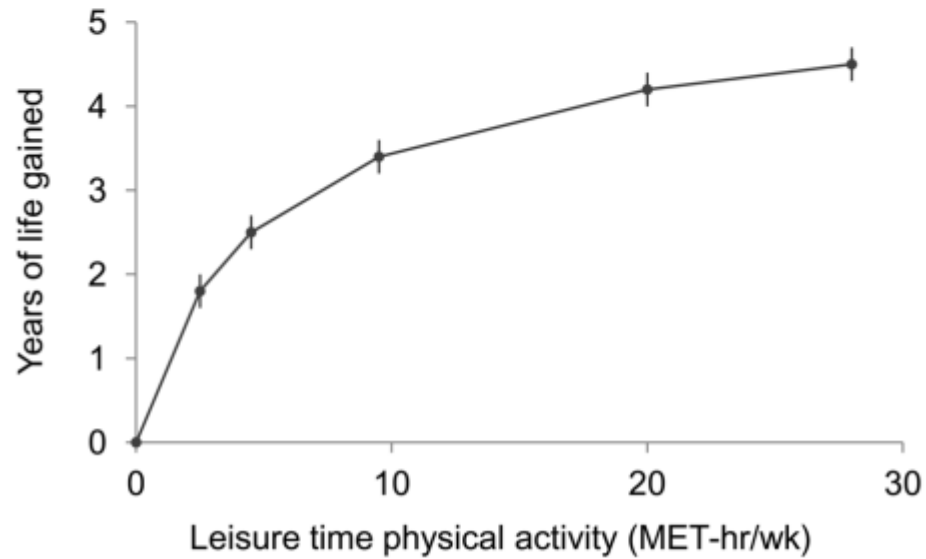
Positiv effekt af fysisk aktivitet på dødelighed



A Fysisk aktivitet og dødelighed
Meta analyse



B





Supermotionisme - er det sundt?

ETABLERET AF TRYGFONDEN OG
LÆGEFORENINGEN

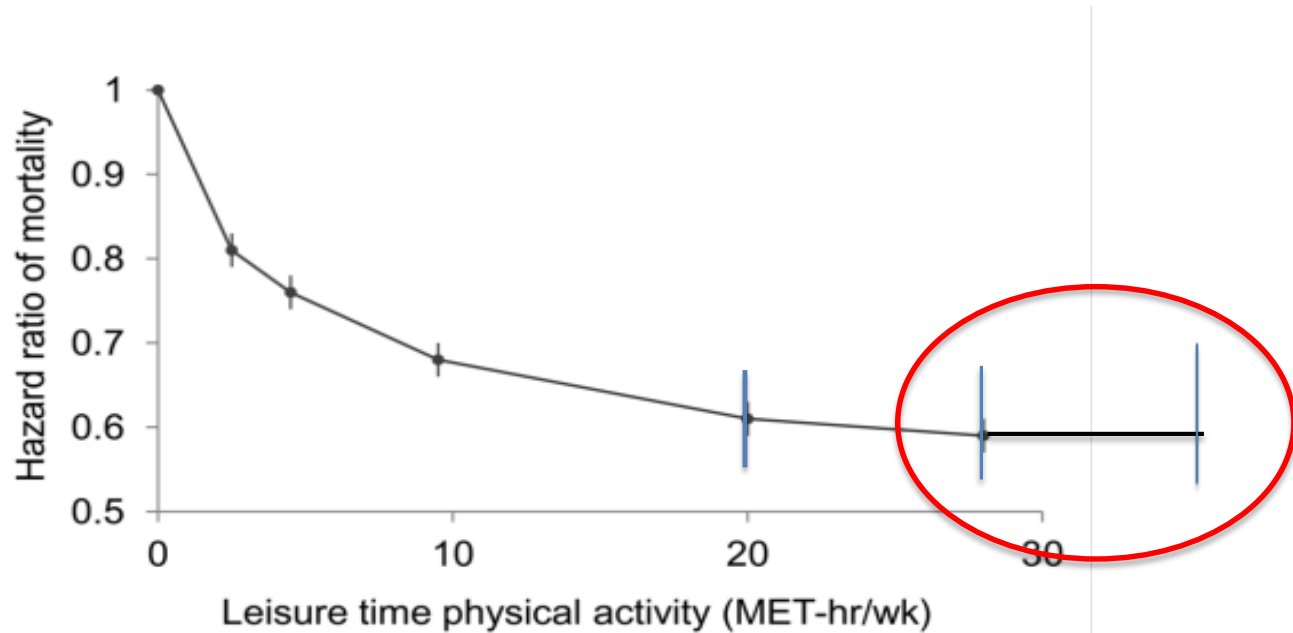
WWW.VIDENSRAAD.DK

Rapport fra Vidensråd for Forebyggelse



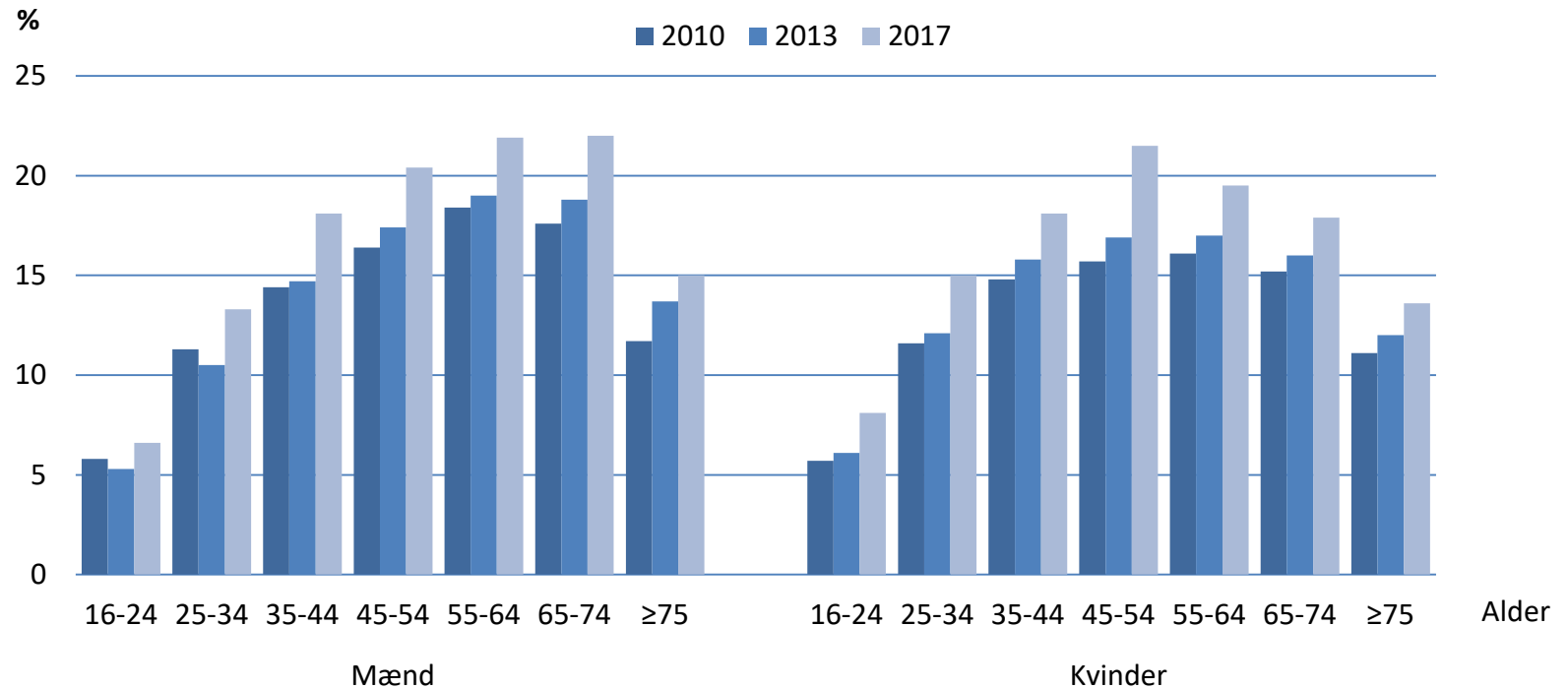
Positiv effekt af fysisk aktivitet på dødelighed

Men usikkerhed i den høje ende



Udvikling – Svær overvægt

2010: 13,6 %	2013: 14,1 %	2017: 16,8 %
--------------	--------------	--------------



Andre udfordringer på folkesundhedsområdet

Ikke-KRAM relaterede store sygdomme

	Dødsfald (% af alle)	Udskrivninger fra hospital (%)	Kontakter til praktiserende læge (%)	Årligt tilkendt helbredsbetiget førtidspension (%)	Voksne med langvarig sygdom (%)
Hjerte-kar	36	11	19	9	19
Kræft	28	7	4	8	4
Åndedrætssygdomme	9	8	2	3	14
Ulykker og selvmord	5	9	-	5	11
Fordøjelsesorganer	5	7	-	2	6
Ernærings- og stofskifte	3	2	5	2	12
Psykiske lidelser	3	4	8	33	6
Nervesystem, øre, øjne	2	3	-	8	12
Urinveje og kønsorganer	1	5	-	1	2
Infektionssygdomme	1	2	-	0	1
Muskel- og skelet	1	5	14	24	38
Andre sygdomme	7	35	48	4	11

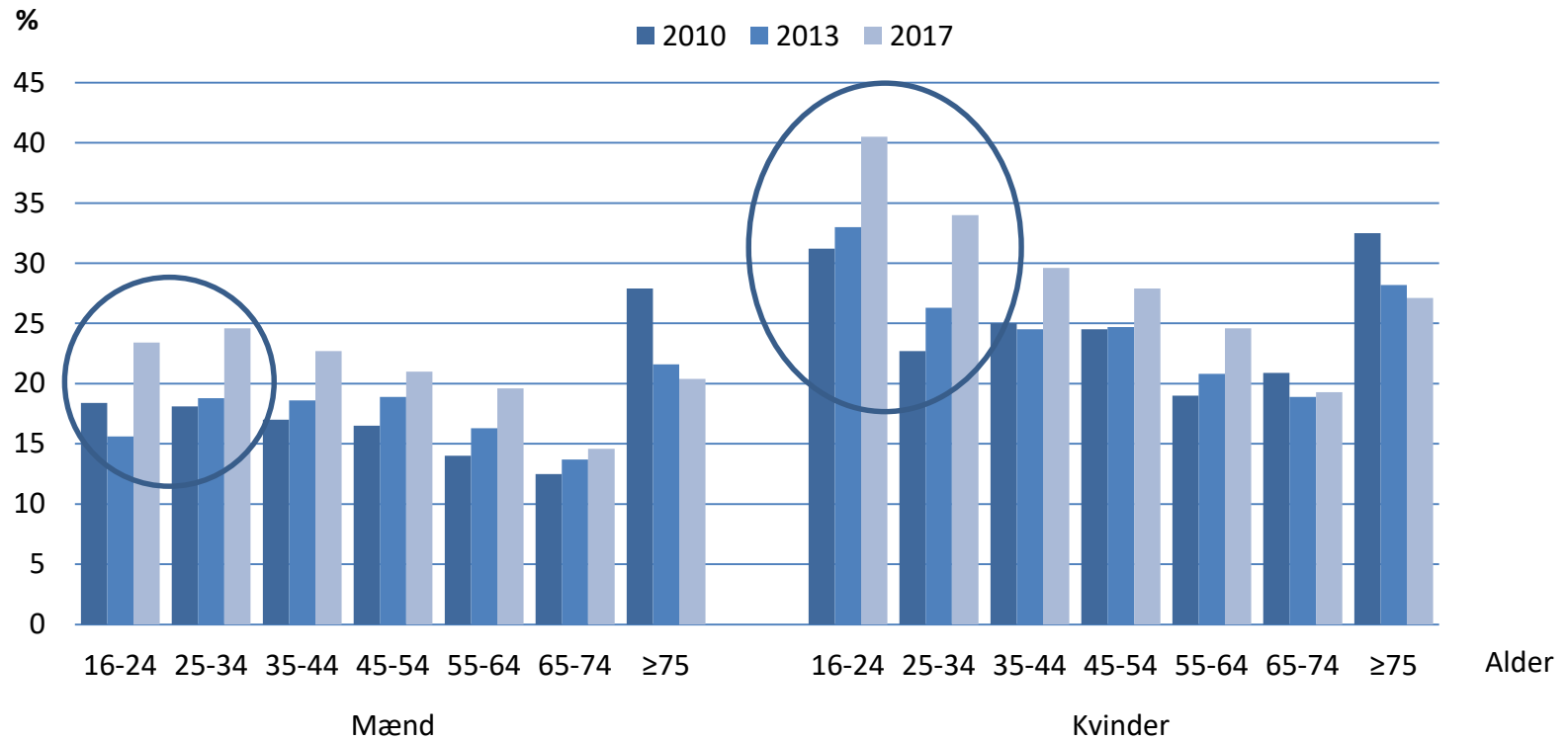
Udvikling - trivsel

Mænd og kvinder	2010	2013	2017
Højt stressniveau	20,8	21,3	25,1
Dårligt mentalt helbred	10,0	10,7	13,2
Søvnproblemer	10,2	11,0	13,6
Nedtrykthed, deprimeret, ulykkelig	5,6	5,9	7,0
Ængstelse, nervøsitet, uro, angst	4,7	4,9	6,6

Kvinder, 16-24 år	2010	2013	2017
Højt stressniveau	31,2	33,0	40,5
Dårligt mentalt helbred	15,8	17,5	23,8
Søvnproblemer	11,2	13,6	17,8
Nedtrykthed, deprimeret, ulykkelig	8,6	9,9	14,1
Ængstelse, nervøsitet, uro, angst	5,0	6,8	12,8

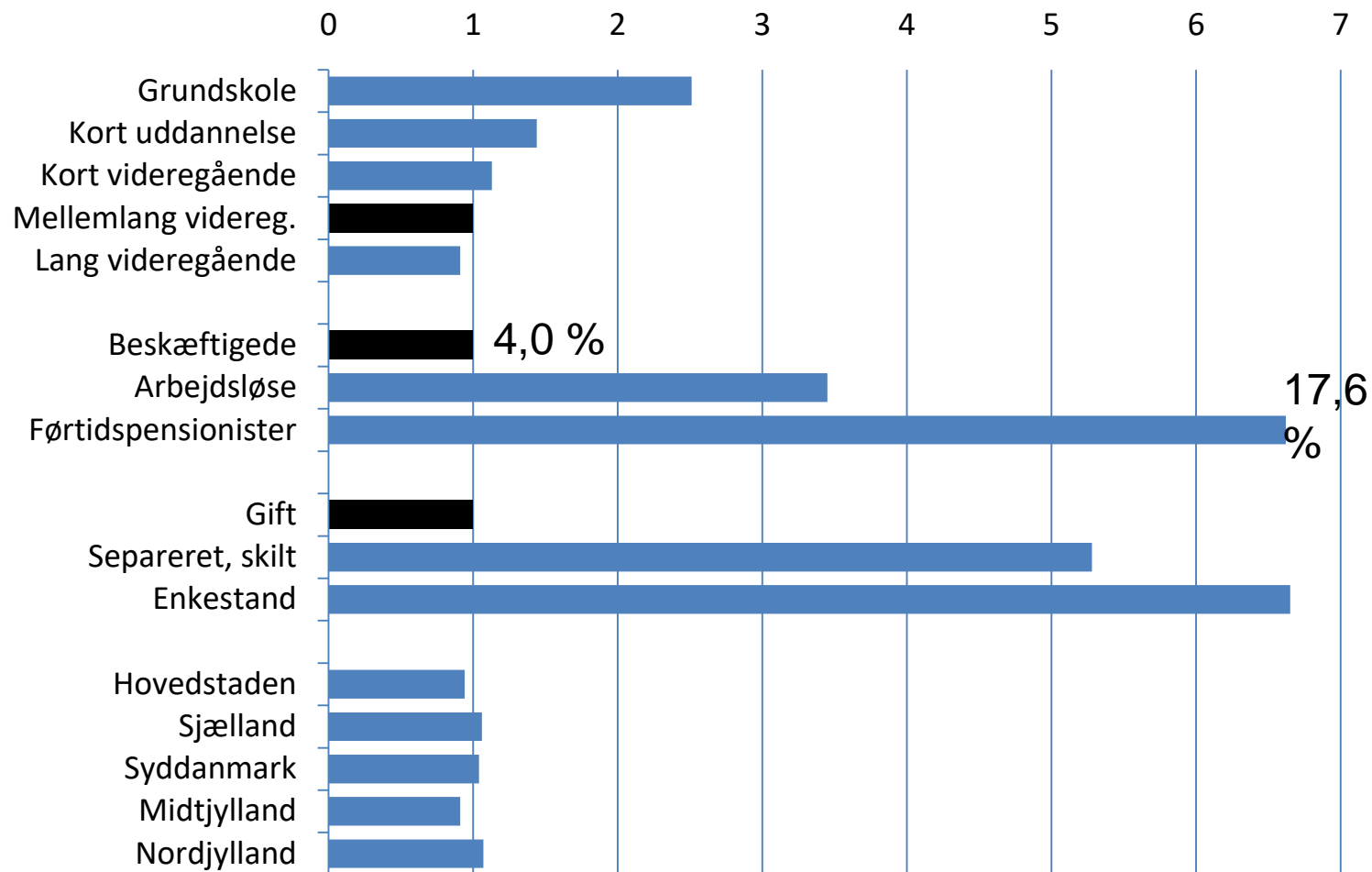
Udvikling – Højt stressniveau

2010: 20,8 %	2013: 21,3 %	2017: 25,1 %
--------------	--------------	--------------



Ofte uønsket alene

Køns- og aldersjusteret indeks (OR)



KONKLUSIONER

Mange har det godt og mange lever længere

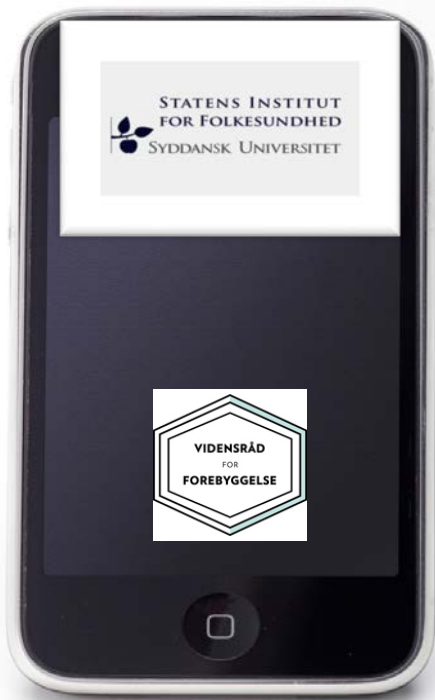
Social ulighed fra vugge til grav

Rygning stadig det største problem

Fysisk inaktivitet og overvægt stigende

Mental sundhed går den forkerte vej

Tak for opmærksomheden!



Statens Institut for Folkesundhed
www.si-folkesundhed.dk
tlf. 65507777

Vidensråd for Forebyggelse
www.vidensraad.dk
tlf. 35448276