



KLØVERSTIERNE – find lykken i det fri

Lindøbyen Grøn rute 2,4 km

Et levende minde om Lindø

Selv om Lindøbyen er ung, oses den af historie, for få steder i landet er så stor en bydel skudt op så hurtigt og alene på grund af en enkelt arbejdsplads: Lindøværftet. Bydelen tæller godt 900 fortrinsvis statsstøttede boliger. De første 816 skød op i årene 1958 til 1964. Det skete sideløbende med, at Lindøværftet blev etableret. Flere ejendomme blev i sin tid opkøbt og nedlagt for at skaffe arealer til den nye by, men de er ikke glemt, idet de lagde navn til stamvejene: Rosendalen, Solbakken og Nyhøjen. Gamle stendiger gennemskærer bydelen og trækker ligeledes spor tilbage til byens oprindelige status som bonde- og fiskersamfund. Syd for boligerne blev der opført et butikscenter, og både center og boliger samt det nu nedlagte værft blev i 2007 udpeget som nationalt industriminde på grund af den enestående historie.



Lindø Byen



Husrække på Fjordvej

De gamle landsbysamfund Rød rute 7,3 km

Byerne voksede fra hinanden

Historien om Munkebos og Dræbys parallel udvikling fik en brat ende i årene efter 1957. Før den tid havde sognets to byer, som har forskellig oprindelse, kørt et fredeligt, ofte måske lidt rivaliserende parløb. Byerne var indbyggermæssigt omtrent lige store. Munkebo havde kirke, præstegård, mejeri og en stor fiskerbefolkning, mens Dræby havde flere gårde, jernbanestation, telefoncentral og en hel del småindustri. Men da Lindøværftet blev anlagt, gennemgik Munkebo en eksplosionsagtig vækst med omfattende bolig- og centerbyggeri, mens udviklingen i Dræby gik den modsatte vej. Jernbanen blev nedlagt, skolen blev nedlagt, og gradvist måtte de handlende give op og dreje nøglen om. Den sidste butik lukkede i 1984, men sporene er ikke slettet, og byen har fundet sin nye puls som seværdig landsby.

Bakken, noret og fjorden Blå rute 5,4 km

Gennem istidens land

Vandrestøvlene skal snøres godt forud for den blå tur, der går bakke op og bakke ned gennem det kuperede morænelandskab, som den seneste istid efterlod for 12.- til 15.000 år siden. Gletsjerne "gravede" Kertinge Nor ud, og da de trak sig tilbage efterlod de store mængder sten, ler og grus i et buet og værdsat bakkedrag mellem nor og fjord. Dette bakkedrag danner i dag en solid fod under Munkebo, og det på en så udsøgt måde, at man næsten altid kan se vand, når man færdes i eller omkring byen. Siden istiden har mennesket da også haft øje for det bakkerige landskab, og turen bringer os blandt andet forbi en 5000 år gammel runddysse og den omfangsrige bronzealderhøj, der på toppen af Munkebo Bakke lægger fundament til et knejsende udkigstårn, hvis top nås via 59 trappetrin.



Munkebo Bakke



Runddysse ved Fiskeløkken

Kulturlandskabet Sort rute 11,2 km

Historien i kulturlandskabet

Menneskelig foretagsomhed har sat sit tydelige præg på bakke- og fjordlandskabet omkring Munkebo og Dræby. I fordums tid rejste man stortstensgrave, senere kom der landsbyer, man inddæmmede store fjordarealer, anlagde jernbane, og senest etablerede man værft og havn ved Odense Fjord. Øerne Lindø og Vigerø blev en del af fastlandet i 1875, men Lindø blev ikke glemt, for siden har den lagt navn og fundament til et af de største danske industrieventyr. I dag snurrer møllevingerne på Dræby Fed, men frem til 1946 var det på Møllebakken, vinden blev tæmmet af møllevinger og forvandlede korn til mel. Selv om jernbanen blev nedlagt i 1966, kan man følge dens spor flere kilometer, og ruten går gennem det område, der i 1922 blev udstykket til husmandsbrug fra hovedgården Østergård. Den lille ø, Galgeholm, tæt ved kysten i Kertinge Nor, gemmer på et dystert minde: Her stod i Middelalderen byens galge.

endomondo.com og endomondos mobil app, der kan hentes gratis i App Store og på Android Market.



kløversti.dk

Kløverstierne i Danmark er blevet til i et samarbejde mellem Danmarks Idræts-Forbund, Danske Gymnastik- og Idrætsforeninger, Dansk Firma-Idrætsforbund, Fritidsrådet og 10 pilotkommuner i 2011. Udviklingen af stierne er finansieret af Norda-fonden og Tips- og Lottomidlerne til Fritidsliv. Mere information om Kløverstierne, deres forløb og seværdigheder kan findes via



KLØVERSTIERNE Munkebo Kerteminde - Langeskov



Velkommen på Kløverstierne, som er for dig, der vil ud i det fri og kombinere oplevelser og frisk luft med motion. Vælg den rute, der passer dig i forhold til længde eller seværdigheder. Vælg mellem den grønne rute på 2,4 km, den blå på 5,4, den røde på 7,3 eller den sorte på 11,2 km. Her i folderen kan du lade dig inspirere til valg af rute eller bruge den som en guide undervejs.



Ballet på Munkebo Bakke (2014)



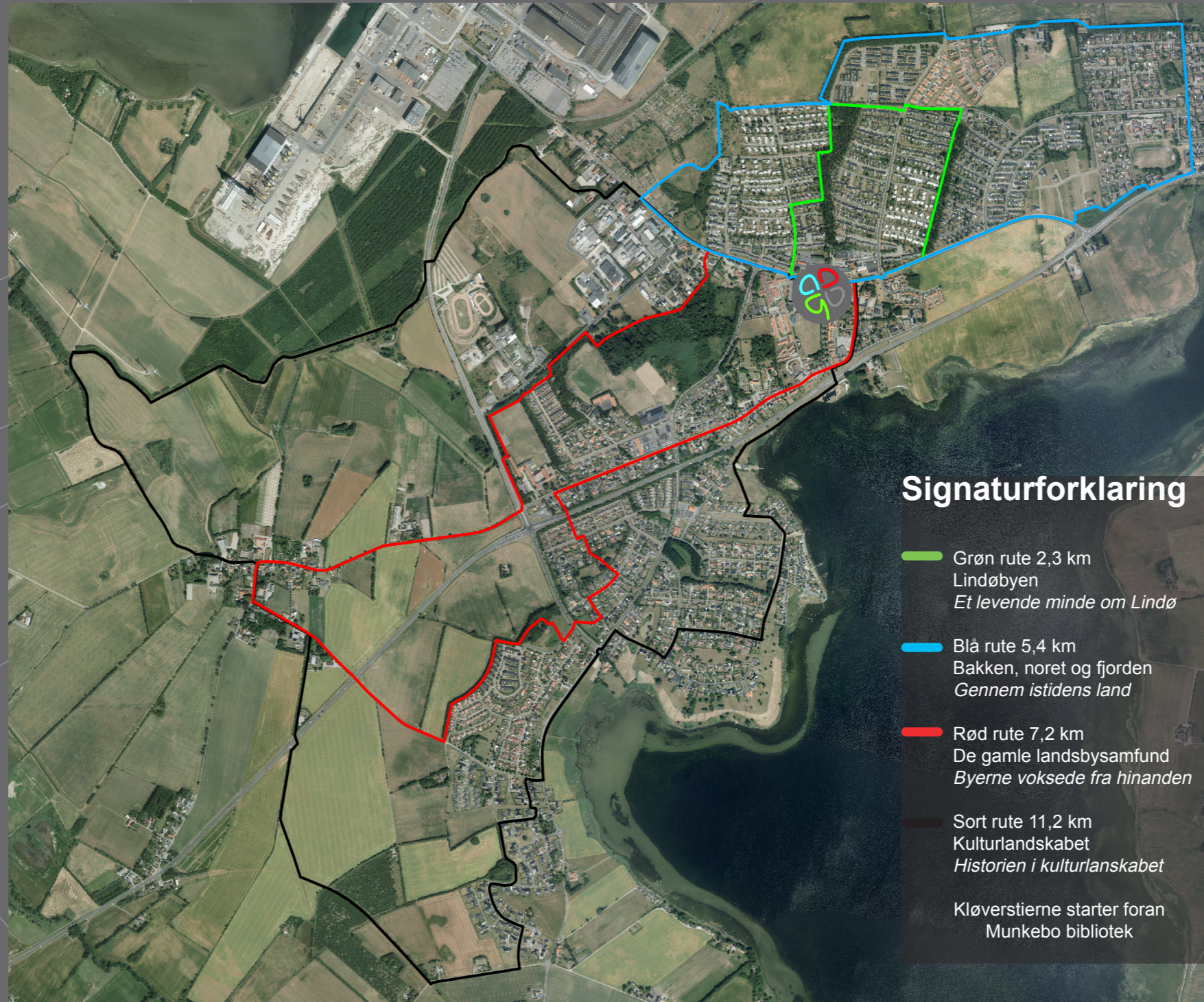
Munkebo Bakke set fra Skålholm



Dræby



Munkebo Miniby



Signaturforklaring

- Grøn rute 2,3 km
Lindøbyen
Et levende minde om Lindø
 - Blå rute 5,4 km
Bakken, noret og fjorden
Gennem istidens land
 - Rød rute 7,2 km
De gamle landsbysamfund
Byerne voksede fra hinanden
 - Sort rute 11,2 km
Kulturlandskabet
Historien i kulturlandskabet
- Kløverstjerne starter foran
Munkebo bibliotek



Robert Jacobsen skulpturen



Munkebo Kirke



Kertinge Nor