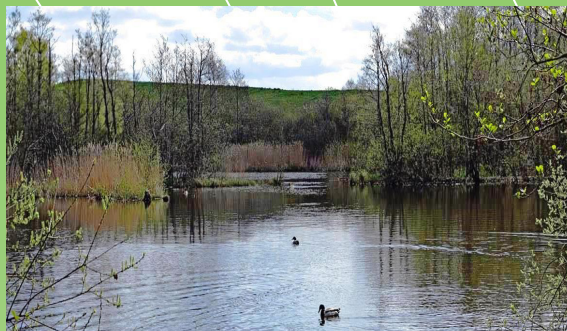


# KLØVERSTIERNE – find lykken i det fri

## Langeskov By turen

Grøn rute 2.2 km

En tur gennem Langeskov by er også en tur tilbage i historien. I 1869 blev det muligt at stå på toget i Langeskov, i 2015 blev første spadestik til ny togstation taget, så toget igen kan stoppe i byen. Fra kun at have været en samling huse "Langeskov Huse" voksede og udviklede byen sig langsomt, centreret omkring Jernbanegade og Odensevej. I og omkring Odensevej kom skolen i 1889. Her har været elektricitetsværk, stukfabrik, kro, og i 1953 åbnede her også biograf. Ad Jernbanegade har der været handelshus, gæstegivergård og cykelfabrik, og 1969-70 kom Centret. Nybyggeriet på Smedevænget ved Bakkevej har været træsko- og finérfabrik. Tag en vandring i nutiden, og lad fantasien føre dig tilbage i Langeskovs historie.



Røjerup sø

## Rønninge turen

Blå rute 6.9 km  
Ruten er afmærket ved 2.5 km

Kom på en skøn tur til Rønninge. Turen går på sin første del ind forbi Røjerup mose som er et dødislandskab fra den sidste istid i Danmark og videre til udsigtspunktet nær rasteplads Rønninge ved motorvejen. Anden del af ruten går til Rønninge, hvor kirken er byens midtpunkt. Den er opført i 1200-tallet men er restaureret flere gange, senest i 1991-92 hvor der blev blotlagt flere kalkmalerier, hvoraf de bedst bevarede er fremdraget. I våbenhuset står Rønninge stenen som er en runesten der blev fundet i 1627. På sidste del af ruten kommer man igennem Bytoften hvor der ved udgravninger i 1989-91, blev fundet effekter der viser at området har været aktivt, tilbage fra stenalderen og frem til middelalderen.



Rønninge Kirke



Hans Tausen statuen i Birkende



Bierne Mølle

## Hans Tausen turen

Rød rute 7.8 km

Turen går igennem Nonnebo mosen hvor der er blevet fundet mange spændende sager igennem tiden. I 1941 fandt man blandt andet en del af et vognhjul som er blevet dateret tilbage til stenalderen 3950-1701 f.Kr. Vognhjulet befinder sig på Odense bys Museer. I 1942 fandt man i Lavindsgaards mose en guldring der antages at være ca. 2000 år gammel, den er opbevaret på National museet i København.

Midt i Birkende ses statuen af Hans Tausen, som blev født i Birkende i 1494, søn af Markor og Karen Tausen. Rygtet siger at Hans Tausen løb hjemmefra som 12 årig, da han ikke ville gå i sin faders fodspor som smed eller bonde. Han blev i 1542 Biskop i Ribe. Hans Tausen oversatte biblen til dansk og har skrevet en samling af prædikener som blev udgivet. På tilbageturen over Hvileholm går turen igennem den sydlige del af H97 Natura 2000 området, hvor Geels å krydses. Området er kendt for sine orkideer og den meget sjældne Mygblomst. Geels å, har sit udspring syd for motorvejen ved Nonnebo mose og munder ud i Odense fjord.

## Vindinge Å-turen

Sort rute 10.4 km

Vindinge å turen, er for dem som har interesse for historien omkring åen og vandmøllerne Bierne og Mellem mølle.

Vindinge Å-systemet er Fyns næststørste vandløbs-system efter Odense Å. Vandløbssystemet er begunstiget af et stort fald, en stor sommervandføring og stort set ingen forureningskilder. I slutningen af 1900-tallet ophørte al mølledrift i Vindinge Å og Fyns Amt begyndte systematisk at skabe passage ved de mange spærringer. Den sidste spærring i Vindinge Å forsvandt, da Fyns Amt i 2006 lavede et omløb ved Rolfsted Mølle. Fra 2016 indgår Kullerup Slusen som et af Naturstyrelsens prioriterede indsatsområder. Der skal skabes optimerede forhold for såvel fisk, smådyr og planter på strækningen ved Kullerup, da der er store økonomiske og turismæssige interesser forbundet med et stort og bæredygtigt havørredfiskeri ved de fynske kyster. Bierne Mølle kendes så tidligt som i 1326 som en selvstændig bebyggelse tilhørende Rønninge Søgård gods og i slutningen af 1500 tallet nævnes Mellem mølle første gang som en af de tre møller i sognet. På lokalhistorisk arkiv i Langeskov kan man læse mere om de tre møller Bierne Mølle, Mellem Mølle og Holts Mølle.

endomondo.com og endomondos mobil app, der kan hentes gratis i App Store og på Android Market.



kløverst.dk



Kløverstierne i Danmark er blevet til i et samarbejde mellem Danmarks Idræts-Forbund, Danske Gymnastik- og Idrætsforeninger, Dansk Firma-Idrætsforbund, Fritidsrådet og 10 pilotkommuner i 2011. Udviklingen af stierne er finansieret af Norda-fonden og Tips- og Lottomidlerne til Fritidsliv. Mere information om Kløverstierne, deres forløb og seværdigheder kan findes via

Langeskov.  
Byen har formet sig sit navn  
fra den lange skov,  
der strakte sig øst-vest.



## KLØVERSTIERNE Langeskov Kerteminde - Munkebo



Velkommen på Kløverstierne, som er for dig, der vil ud i det fri og kombinere oplevelser og frisk luft med motion. Vælg den rute, der passer dig i forhold til længde eller seværdigheder. Vælg mellem den grønne rute på 2.4 km, den blå på 6.9, den røde på 7.8 eller den sorte på minimum 10.4 km. Her i folderen kan du lade dig inspirere til valg af rute og bruge den som en guide undervejs.





Rønninge kirke



Nonnebo mose



### Signaturforklaring

- Grøn rute 2,2 km
- Langeskov by turen
- Blå rute 6,9 km
- Rønninge by turen
- Rød rute 7,8 km
- Hans Tausen turen
- Sort rute 10,4 km
- Vindinge Å ture

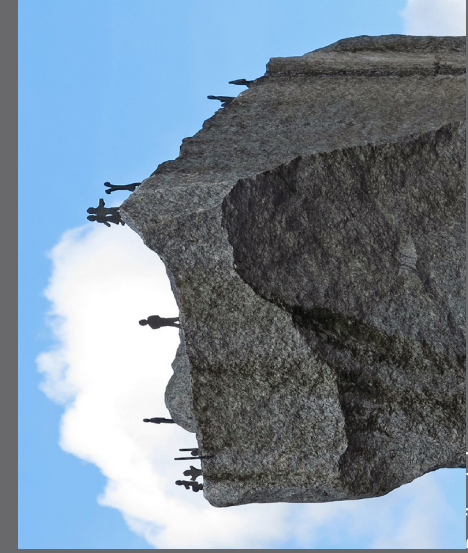
Kløverstierne starter på torvet ved Prekestolen på sydsiden af Langeskov centeret



Hans Tausen statuen i Birkende



De tre børn ved Langeskov skole



Prekestolen



Kløverstien  
Langeskov