

VELKOMMEN PÅ KLØVERSTIERNE, SOM ER BYNÆRE RUTER FOR DIG, DER VIL UD I DET FRI. KOMBINER OPLEVELSER OG FRISK LUFT MED MOTION.

VÆLG DEN RUTE, DER PASSER DIG I FORHOLD TIL LÆNGDE ELLER INTERESSE-PUNKTER. DE FIRE FORSKELLIGE RUTER - GRØN, RØD, BLÅ OG SORT - ER FRA GODT 3 TIL 12 KM.



Foto: Stevns Kommune, december 2022.



Foto: Stevns Kommune, december 2022.

SKOLE-RUTEN

Grøn rute 2,8 km

UDDANNELSE OG FORSØRG

Ruten starter på byens torv med kig til det imponerede tinghus fra 1838, som kom til at danne forbillede for mange rådhus i provinsen i tiden herefter.

Turen fører dig forbi tidligere den tidligere tekniske skole, der blev opført af håndværkerforeningen i slutningen af 1800-tallet. Du kommer forbi kommunens rådhus og derefter til byens folkeskole, St. Heddinge skole, med rekreativt udeareal. På ruten passerer du skulpturparken med kunstskulpturer af kalk. Ruten slutter i Nørregade hvor tidligere forsørgsinstitutioner lå side om side.



Foto: Stevns Kommune, december 2022.

MOSE-RUTEN

Rød rute 7,2 km

FRA OLDTID TIL NUTID

Ruten går ud af byen til Sigerslev, der kan betyde "Sighars arvegods" forbi Sigerslev mose. Området har en historie, der strækker tilbage til stenalderen, hvilket kan ses af fine fund i mosen og nærområdet, som kan opleves på Nationalmuseet. Herefter går turen tilbage mod St. Heddinge og den imponerende og særlige kirkebygning, Skt. Katarina kirke, med det oktagonale kirkeskib. Kirken er opført af kridtsten fra Stevns Klint og rummer hemmelige kamre og munkegange.

BYEN RUNDT-RUTEN

Blå rute 5,2 km

EN TUR GENNEM BYEN

Ruten går gennem bymidten ad hovedgaden Algade med butikker og handelsliv. Læg mærke til den flotte og særprægede bygning, der rummede den tidligere sparekasse og se det fine, gamle apotek. Du kommer forbi institutionsbyggerier og byens tidligere vandtårn opført af kridtsten fra Stevns Klint. Turen fortsætter herefter ad Østergade med villæer og handelskvarter, gennem de nyere boligområder forbi det tidligere arbejderkvarter. Ruten slutter ved stationsbygningerne, som er bygget i nationalromantisk stil og af samme arkitekt, som har tegnet Københavns Hovedbanegård.

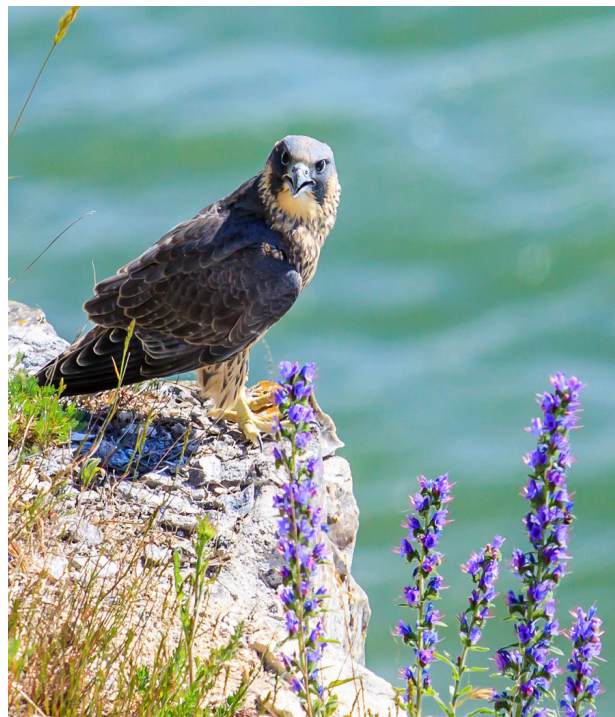


Foto: Stevns Kommune, 2014.

SKOV-RUTEN

Sort rute 11,9 km

BY OG LAND

Fra St. Heddinge har du direkte mulighed for at kunne bevæge dig ud for at opleve spændende natur og kulturhistorie. UNESCO verdensarv, koldkrigshistorie og spændende natur venter lige ud foran døren. På turen kommer du gennem byens nærliggende skovområde, med et godt gemt koldkrigsanlæg, ud til Stevns Klint, som er UNESCO verdensarv. Du kan se, hvordan man bryder kridt i dag i Sigerslev Kridtbrud og gå videre på Stevns Klint Trampesti, som stort set løber langs klintekanten fra Rødvig i syd til Bøgeskoven i nord.



Kløverstierne i Danmark er ruter, der i sin tid blev til i et samarbejde mellem Frituftsrådet, Danmarks Idræts-forbund, Danske Gymnastik- og Idrætsforeninger, Dansk Firma-Idrætsforbund samt 11 pilotkommuner i 2011. Projektet blev finansieret af Nordafornden og Udlodningsmidler til fritidsliv. Se mere om kløverstier her: <https://frituftsraadet.dk/kløverstier>

Foto: Stevns Kommune, december 2022

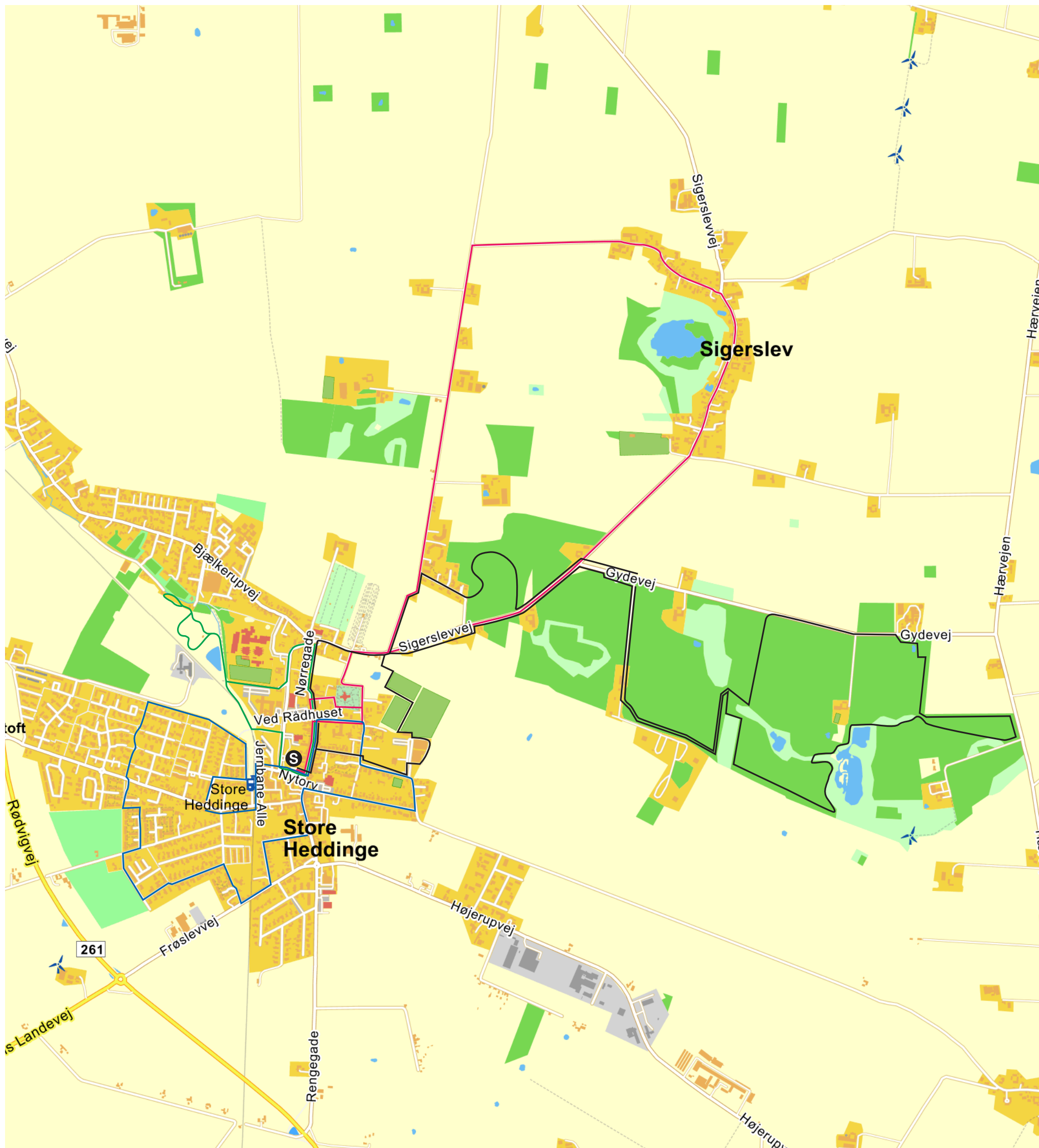


KLØVERSTIERNE I ST. HEDDINGE



stevns kommune





SIGNATURFORKLARING

Skole-ruten



Start **S**

Byen rundt-ruten



Mose-ruten



Skov-ruten

