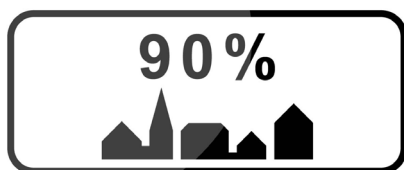


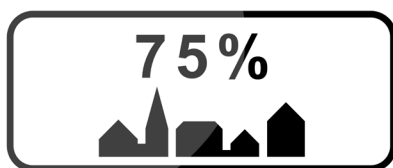
FAKTA OM

Kommuners brug af natur og friluftsliv i sundhedsindsatsen

Størstedelen af landets kommuner inddrager natur- og friluftaktiviteter i den kommunale folkesundhedsindsats:



72 ud af 80 kommuner (90 %) inddrager natur og friluftsliv i de borgerrettede sundhedsfremme- og forebyggelsesindsatser.

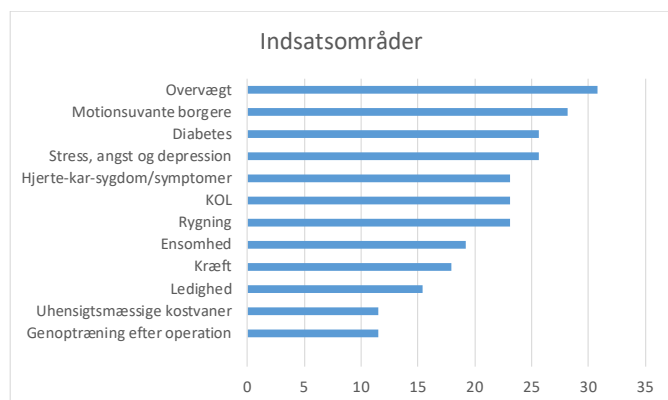


60 ud af 80 kommuner (75 %) inddrager natur og friluftsliv i de patientrettede rehabiliteringsindsatser.

Sundhedsfremme- og forebyggelsesindsatser med natur- og friluftaktiviteter er primært målrettet fremme af fysisk aktivitet.



Rehabiliteringsindsatser er primært målrettet borgere med kroniske lidelser, fx diabetes, KOL, hjerte-kar-symptomer/ sygdom og kræft.



Procent opgørelse over hvilke helbredsudfordringer indsatsene er rettet imod (mulighed for flere svar).

Hvad laver de?

Vandring og udeliv er populære aktiviteter. I 73 % af indsatsene indgår aktiviteten vandring.



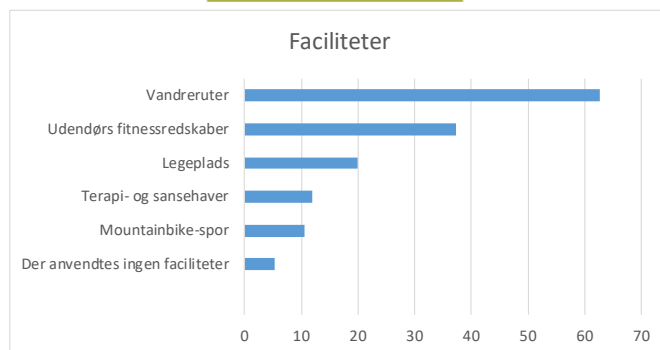
UDELIV, såsom madlavning over bål, overnatning i det fri og sanke urter indgår i halvdelen indsatsene.

Fysisk træning i naturen inddrages i 44 % af indsatsene.



Hvor foregår det?

I 62 % af de beskrevne indsatser anvendes skovområder. I halvdelen af indsatsene benyttes faciliteter, såsom bålhytter, shelterpladser og der bl.a. kan madlavning over toiletfaciliteter.



Opgørelse over hvilke faciliteter, der anvendes (mulighed for flere svar).




Friluftsrådet

Organisering af sundhedsindsatser med natur og friluftsliv

Sundhed og natur på tværs

Sundhedsforvaltningen er involveret i 3 ud af 4 indsatser (76 %). Indsatserne involverer ofte samarbejde mellem flere forvaltningsområder: teknik- og miljøforvaltningen samt kultur- og fritidsforvaltningen indgår i hver fjerde indsats derudover beskæftigelsesforvaltningen og social-, omsorgs- og børn/unge-forvaltningerne.



Syv ud af 10 indsatser (72 %) inkluderer et samarbejde med eksterne aktører, som fx natur- og frilftsvejledere, frivillige ildsjæle og idrætsforeninger.

62 % af de indsatser, der inkluderer et samarbejde med en forening, organisation eller frivillige ildsjæle er afhængige af frivillige kræfter. 25 % af indsatserne udøves udelukkende i kommunalt regi.

60 % af indsatserne finansieres udelukkende af driftsmidler, mens de restende indsatser finansieres af en kombination af drifts-, pulje og fondsmidler.

Virker det?

Knap halvdelen (48 %) af indsatserne er blevet evalueret. En overvejende del af indsatserne vurderes til at medføre fysiske helbredsforbedringer, bedre trivsel og større engagement fra borgeren i forløbet.

Behov for viden og kompetenceudvikling

Halvdelen af kommunerne mener, at kvalifikation og kompetencer hos de involverede medarbejdere er en af de vigtigste faktorer for implementering. Op mod hver tredje mener, at viden om friluftslivets sundhedsfremmende potentialer, politisk efterspørgsel, tid samt engagerede frivillige er væsentligt for at lykkes med implementeringen.

Om KORTLÆGNINGEN

Kortlægningen er udarbejdet af Friluftsrådet i sidste kvartal af 2017 og bygger på spørgeskemabesvarelser fra 80 af landets 98 kommuner og syv opfølgende interviews med nøglepersoner i udvalgte kommuner.

Find kortlægningen på www.friluftsradet.dk/sundinaturen

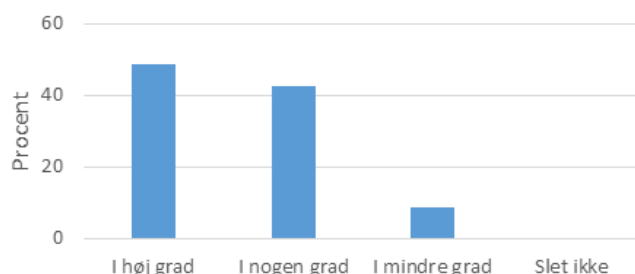
”

Det at bevæge sig i naturen er noget alle har mulighed for. I hvert fald i vores kommune, hvor vi er en landkommune, så alle er rimelig tæt på naturen. Det har været helt naturligt fra starten at inddrage naturen, også fordi naturen ikke lægger op til at man skal have noget særligt tøj på, der er ikke nogle spejle, der er ikke nogen andre der på den måde kan se én, og kræver heller ikke at man skal have nogle redskaber.”

Fra interview med en sundhedskonsulent. Undersøgelsen Kortlægning: Kommunernes inddragelse af natur- og friluftaktiviteter i folkesundhedsindsatsen, 2018

Politisk interesse i at bruge friluftsliv i sundhedsindsatsen

Knap halvdelen af kommunerne vurderer, at der i høj grad er interesse for at implementere natur- og friluftaktiviteter i folkesundhedsindsatsen. Ingen af de adspurgte vurderer, at der ikke eksisterer nogen politisk interesse i emnet.



Svarfordeling til spørgsmålet ”I hvilken udstrækning vurderer du, at der er politisk interesse i at implementere natur- og friluftaktiviteter i folkesundhedsindsatsen i din kommune?”



Friluftsrådet